

Rockfon® System Mono® Acoustic



Sounds Beautiful

Innehåll

Allmänt	2	Montage	10
Produkt	3	Montageöversikt – TE	10
Undertaksskiva	3	Planering	11
Bärverk	3	Förbrukningsöversikt	12
Varför Rockfon Mono Acoustic?	4	Checklista	13
Sortiment	5	Lufttryck	14
The Colours of Wellbeing	5	Diffus ventilation	15
Hållbarhet	5	Temperatur	16
Egenskaper	6	Fuktiga miljöer	17
Kvalitet och service	7	Begränsningar	18
Certifierade entreprenörer	7	Tekniska ritningar	19
Utbildningscenter	8		
Support	8		
Underhåll	9		

Allmänt

Vad är syftet med detta dokument?

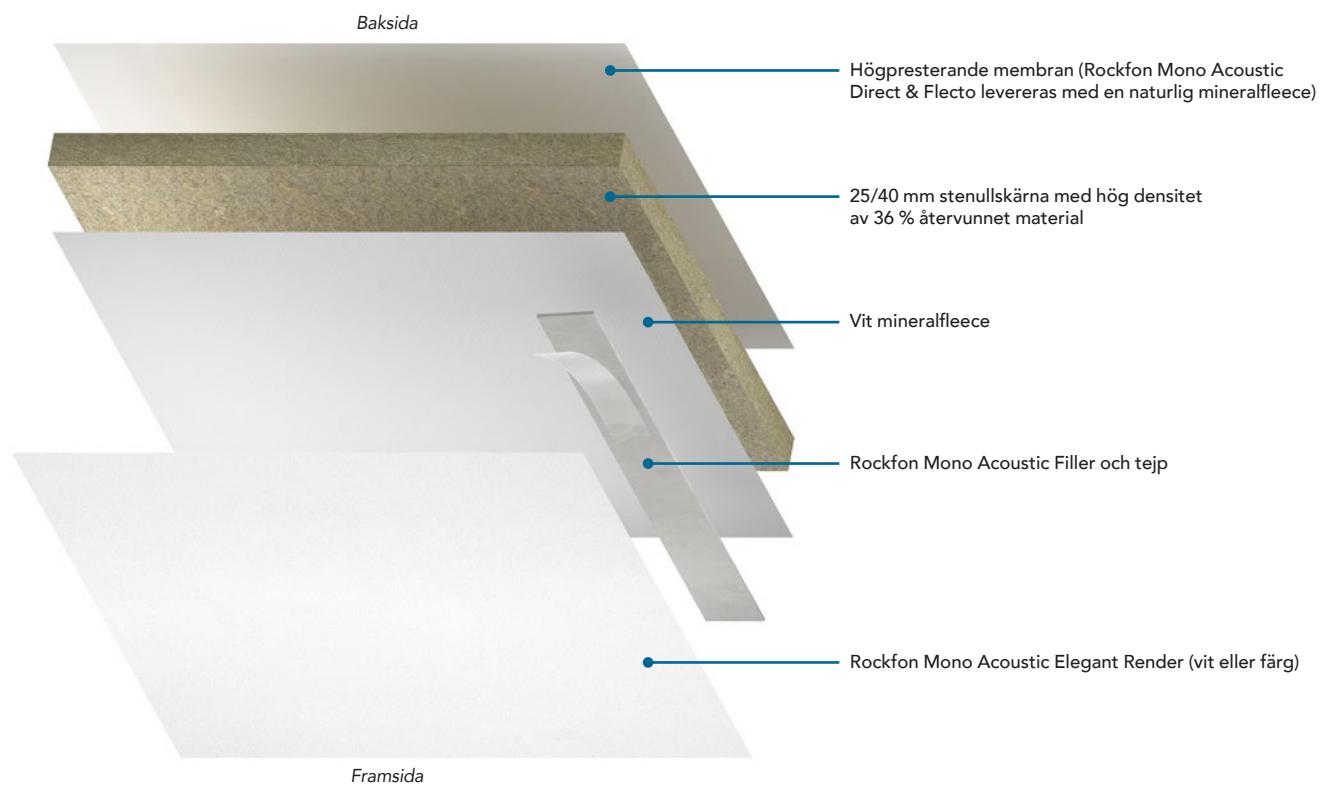
Syftet med denna guide är att tillhandahålla relevant teknisk information under design- och föreskrivningsprocessen. Den är användbar för planerare, föreskrivare, arkitekter, konstruktörer, installatörer med flera.

Denna guide täcker ämnen som produkt- och sortimentsinformation, montageöversikt, planering av arbetsplatsen, tekniska detaljer och underhåll (eftervård).

Produkt

Undertaksskiva

Rockfon Mono Acoustic är en produkt med flera skikt och består av högkvalitativa komponenter för att uppnå bästa resultat i sin klass.



Ta en titt på vårt datablad eller kontakta teknisk support för detaljerad information.

Bärverk

Rockfon Mono Acoustic skivan monteras på ett bärverk som är särskilt utformat för detta system, Chicago Metallic™ Monolithic.

Skivan består av en bärprofil, en tvärprofil och en U-profil för ytterkanten. Det är ett enlagers, nedpendlat klicksystem som går snabbt och enkelt montera och som pendlas ner med styva pendlar.



Chicago Metallic Monolithic T35 bärprofil.



Chicago Metallic Monolithic T35 tvärprofil.



Chicago Metallic Monolithic U-profil.

Varför Rockfon Mono Acoustic?

Rockfon Mono Acoustic är en unik monolitisk undertakslösning för enastående, sömlös design. Designa med helt fri, unik form för väggar och innertak för många olika projekt- och rumstyper. Framför allt är Mono en ljudabsorbent med bästa ljudklass (A), vilket gör att du kan designa för optimalt välbefinnande.

Produktfördelar

- En sömlös och flexibel akustiklösning med fullständig designfrihet.
- Den monolitiska ytan är lätt att underhålla och förnya, vilket gör den till ett hållbart val för framtiden.
- Den vita ytan ger en jämn ljusfördelning och minskar behovet av artificiellt ljus.
- Finns i skräddarsydda färger eller välj från vår palett med 33 Colours of Wellbeing.
- Finns i för nedpendling eller direktmontage, plan eller böjd, i tjocklekarna 25 och 40 mm för att passa de allra flesta situationer.
- Produktegenskaperna är bäst i klassen (testad och certifierad) som t.ex. ljudabsorption klass A, reaktion vid brandpåverkan klass A1 (vit) och hela produkten är Cradle to Cradle Silver-certifierad.
- Rockfon Mono Acoustic är helt återvinningsbar och varje skiva innehåller upp till 57% återvunnet innehåll.
- Unik möjlighet med diffus ventilation genom den monolitiska ytan, vilket eliminerar behovet av synliga ventilationsaggregat.
- Alla relevanta miljömärkningar finns tillgängliga och lättåtkomliga online, inklusive miljövarudeklarationer som anger den bedömda miljöpåverkan under produktens livscykel.
- Kvaliteten på slutresultatet garanteras tack vare att monteringen alltid utförs av certifierade entreprenörer som har utbildats av Rockfon.
- Många referensprojekt stödjer det vi lovar.



Sortiment

Rockfon Mono Acoustic finns i flera produktvarianter:

Rockfon Mono Acoustic.

Rockfon Mono Acoustic är avsedd att monteras på Chicago Metallic™ Monolithic bärverk (nedpendlat montage). Rockfon Mono Acoustic har ett högpresterande membran på baksidan.

Rockfon Mono Acoustic Direct

Rockfon Mono Acoustic Direct är endast avsedd för montering direkt på ett lufttätt underlag (t.ex. betong eller gipsskivor).

Rockfon Mono Acoustic Flecto

Rockfon Mono Acoustic Flecto är avsedd för böjda applikationer och kan, i likhet med Rockfon Mono Acoustic Direct, endast monteras direkt mot ett lufttätt underlag (t.ex. böjbar gipsskiva).

Produkterna finns i flera dimensioner och 25 eller 40 mm tjocklek.

The Colours of Wellbeing

Upplev obegränsad designfrihet med Rockfon Mono Acoustic. Använd din egen specialanpassade färg eller välj från vår Colours of Wellbeingpalett, utvalda av färgexperter för att framkalla känslor av lugn och välbefinnande.



Stöd hållbarhet

Hållbarhet står i centrum för vår forskning och utveckling. Det är därför vi använder rikligt förekommande natursten samt återvunnet material i vår produktion, ständigt minskar vårt koldioxidavtryck och återvinner för att ta hand om vår planet och våra medmänniskor.

Rockfon Mono Acoustic är Cradle to Cradle Certified® Silver och har all nödvändig dokumentation för att hjälpa dig att tjäna poäng i byggnadscertifieringar, såsom BREEAM, Miljöbyggnad, LEED och WELL.



Egenskaper

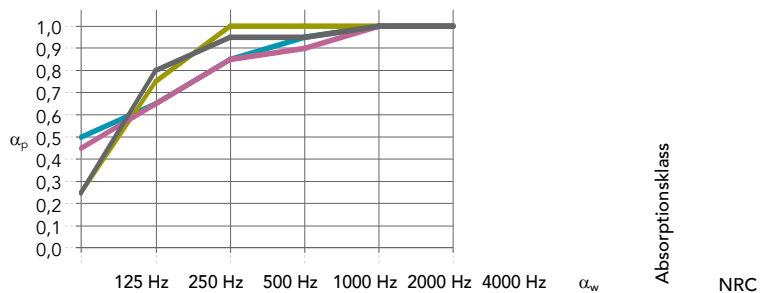
**Ljudabsorption** α_w : upp till 1,00 (Klass A)

* Rockfon Mono Acoustic

** Rockfon Mono Acoustic Direct

Ljudabsorptionsvärden gäller horisontellt monterade undertaksytor.

När man utför en akustisk studie, måste integrerade installationer och projektets layout beaktas.

Tjocklek (mm) /
Montagehöjd (mm)

Tjocklek (mm) / Montagehöjd (mm)	125 Hz	250 Hz	500 Hz	1000 Hz	2000 Hz	4000 Hz	α_w	Absorptionsklass	NRC
Elegant Render 40 / 200 *	0,50	0,65	0,85	0,95	1,00	1,00	0,90	A	0,90
Elegant Render 40 / 40 **	0,25	0,75	1,00	1,00	1,00	1,00	1,00	A	0,95
Elegant Render (Colour) 40 / 200 *	0,45	0,65	0,85	0,90	1,00	1,00	0,90	A	0,80
Elegant Render (Colour) 40 / 40 **	0,25	0,80	0,95	0,95	1,00	1,00	1,00	A	0,95

**Reaktion vid brandpåverkan**

A2-s1,d0

B-s1,d0 (Colour)

**Brandmotstånd**

Rockfon Mono Acoustic motstår brand i upp till 60 min. enligt Europeiska teststandarder och nationella godkännanden. Kontakta Rockfon för dokumentation över brandmotstånd

**Ljusreflektion och ljusdiffusion**

87% ljusreflektion (Vit)

>99% ljusdiffusion (Vit)

Beroende på kulör

**Fuktmotstånd och formstabilitet**

Upp till 100% RF

Ingen synbar nedböjning i hög luftfuktighet
Rockfon Mono Acoustic kan användas i simhallar förutsatt att den inte utsätts för kondens, vattenstänk eller vattendroppar. Bärverkssystemet måste vara extra korrosionsskyddat (ECR) och plenum skall vara väl ventilerat. För mer information kontakta Rockfon.**Rengöring**

- Dammsugning

**Hygien**

Stenull har inget näringsämne och kan därför inte utgöra grogrund för skadliga mikroorganismer.

**Visuellt utseende**

L value: 94.5 (Vit)

Produktens vithet (L-värde) har testats enligt ISO 7724 och mäts på en skala från 1 (svart) till 100 (vit).

**Återvinningsbarhet**

Helt återvinningsbar stenull

**Inomhusmiljö**

Rockfons undertaksprodukter är klassificerade i klass E1 i enlighet med EN 13964 (EN 717-1). Rockfon undertaksprodukter har en mycket låg emission av VOC. Ett urval av Rockfons produkter har uppnått följande prestandanivåer och märkningar för emissioner inomhus:

**Materialhälsa**

Allt material som används i Rockfons produkter är screenade mot den tekniska checklisten A20 och listan över ämnen som är begränsade enligt REACH och innehåller inte så kallade särskilt farliga ämnen (SVHC). Rockfon stenullsfibrer överensstämmer med EU-förordningen för säker fiber och innehar EUCEB-certifiering.

Rockfon produktionsanläggningar är certifierade enligt ISO 9001 och ISO 14001.

Kvalitet och service

Certifierade entreprenörer

För att kunna leverera högsta kvalitet till våra kunder har Rockfon utbildat och certifierat entreprenörer.

De finns representerade över hela landet och säkerställer genom sin utbildning och certifiering högkvalitativ installation av Mono Acoustic:

- Certifierade entreprenörer finns i alla länder där Rockfon Mono Acoustic säljs.
- Montörerna genomgår ett flerdagars utbildningsprogram som omfattar teknisk kunskap och praktisk erfarenhet av Mono Acoustic systemet.
- Efter utbildningen får montörerna och företagen de arbetar på ett certifikat på att de har genomgått utbildningen med godkänt resultat.
- Rockfon Mono Acoustic får endast installeras av certifierade entreprenörer.
- Certifierade entreprenörer har möjlighet till fortbildning och får löpande information om ev. ändringar och utveckling av systemet.
- Tillsammans med Rockfon kommer de certifierade entreprenörerna att säkerställa en problemfri installationsprocess för våra kunder.



Utbildningscenter

Rockfon Mono Acoustic har flera utbildningscenter runt om i Europa. Här utbildas nya och befintliga montörer till högkvalificerade Rockfon Mono Acoustic entreprenörer.

Utbildningsanläggningarna består av flera rum, där en kombination av teoretisk och praktisk utbildning äger rum. Hela installationsprocessen lärns ut av våra dedikerade Rockfon Mono Acoustic-utbildare.



Support

Personal hos Rockfon har personligen genomgått dessa omfattande utbildningskurser. Deras expertis inom Rockfon Mono Acoustic är därför omfattande, vilket gör att de kan erbjuda utmärkt support. Oavsett om det är före, under eller efter installationen är de beredda att hjälpa till. Vid behov kontakta teknisk support.

Underhåll

Att säkerställa livslängden på Rockfon Mono Acoustic-ytan är avgörande. Den monolitiska ytan är lätt att underhålla och förnya, vilket gör den till ett hållbart val för framtiden.

Rengöring

Rockfon Mono Acoustic har antistatiska egenskaper, vilket innebär att den inte binder damm och lätt kan hållas ren. För att rengöra ytan, använd en dammsugare med en mjuk borste på låg effekt. Undertaksytan får inte rengöras med vatten eller torkas av med en våt trasa.

Mindre fläckar kan täckas med hjälp av en smal pensel. Applicera Rockfon Mono Acoustic Elegant Render på penselns borst och dutta den mot skivan där smutsen finns. Mer allvarlig eller utbredd smuts måste täckas genom att spraya ett nytt lager Rockfon Mono Acoustic Elegant Render.

Uppfräschning

Rockfon Mono Acoustic kan förnyas eller fräschas upp genom att man applicera ett nytt lager Elegant Render. För detta rekommenderar vi att du kontaktar den certifierade entreprenör som utförde det ursprungliga arbetet eller en annan certifierad Rockfon Mono Acoustic-entreprenör.

Genom att applicera två extra (tunna) lager Elegant Render förblir ljudabsorptionen nästan opåverkad och takytan ser fräsch ut igen.

Skador

Eventuella skador på en Rockfon Mono Acoustic-yta kan alltid repareras. Samma basmaterial (Rockfon Mono Acoustic-komponenter) som ytan är tillverkad av måste användas för detta ändamål.

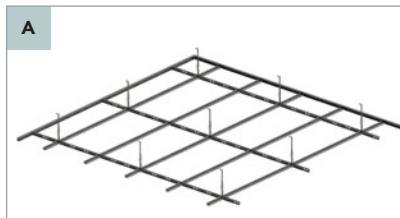
Ytliga skador eller mindre sprickor och repor kan enkelt repareras med en liten mängd Elegant Render på de skadade delarna. Alternativt kan ett tunt lager puts appliceras över hela ytan.

Skador som skruvhål, bucklor, sprickor eller repor kan repareras genom att applicera spackel/putsmedel och slipa ner den omgivande ytan noggrant och applicera en liten mängd puts på de skadade delarna. Alternativt kan ett tunt lager av putsen appliceras över hela ytan.

Vid större sprickor, betydande eller strukturella skador (vattenskador, kraftiga stötar) krävs utbyte av hela skivor eller delar av skivor. Vi rekommenderar att du kontaktar den certifierade entreprenören som utförde det ursprungliga arbetet eller en annan certifierad Rockfon Mono Acoustic-entreprenör.

Montage

Montageöversikt – TE



Installation av bärverk:
Installera Chicago Metallic Monolithic bärverk.



Montage av undertaksskivor:
Rockfon Mono Acoustic-skivorna skruvas i bärverket. Direktmontage (skruvad/limmad) på lufttätt underlag är också möjligt.



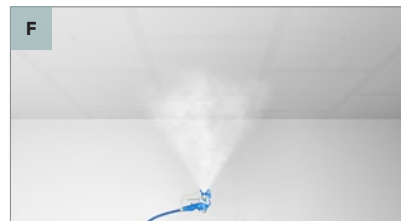
Spackla skarvar, tejsa och spackla igen:
Använd önskat verktyg för att fylla skarven. Upprepa tills skarven är ordentligt fylld.



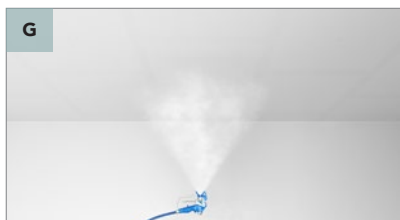
Slipa fogarna:
Slipa fogarna med önskat verktyg för att jämna ut skivans yta.



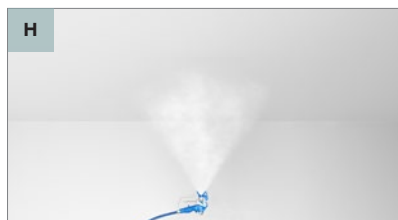
Kontrollera fogar och centrum på paneler.



Spraya ytan (1):
Spraya ett tunt lager puts på hela ytan.



Spraya ytan (2):
Spraya ett tunt lager puts på hela ytan.



Spraya ytan (3):
Avsluta ytfinishen med ett tunt lager puts.

Planering

Detaljerad planering är nödvändig.

Installationen av Rockfon Mono Acoustic är en tidskrävande process. Det är inte själva monteringen som är tidskrävande, utan snarare torktiderna för de våta komponenterna (spackel och puts). Att följa de rekommenderade torktiderna är avgörande för att förhindra oönskade resultat när det gäller både estetik och funktionalitet.

Aktiviteterna på arbetsplatsen kräver noggrann planering. Aktiviteter som ger upphov till damm eller luftföroreningar bör planeras och slutföras innan Rockfon Mono Acoustic installeras. Alla aktiviteter som genererar damm i rummet eller dess omgivning måste undvikas under och efter installationen.

Det kontrollerade mekaniska ventilations- och värmesystemet kan endast slås på när rummet är ordentligt rengjort från damm (detta gäller även testfasen av värme- och ventilationssystemet).

Systemets monolitiska karaktär innebär att det inte kan demonteras. En noggrann sekvensering av byggnadsarbetet är nödvändig, liksom installation av luckor om åtkomst krävs.

Installationstiden för Rockfon Mono Acoustic är mycket beroende av typen av arbetsplats.

Förbrukningsöversikt

Modulstorlek (mm)	1200 x 1200	1800 x 1200
Rockfon Mono Acoustic undertaksskiva	0,70	0,47
Chicago Metallic Monolithic T35 bärprofil	0,84	0,84
Chicago Metallic Monolithic T35 tvärprofil	1,67	1,67
Chicago Metallic Monolithic U-profil	Lika med rummets omkrets	
Väggfjäder	1 del / tvärprofil – skarv till U-profil	
Bricka (250 st/låda)*	0,70	0,93
Skarvbricka(150 st/låda)	4,17	3,71
Rockfon Mono Acoustic tejp (R40/150 m1)	1,67	1,39
Rockfon Mono Acoustic Powder Filler (15 kg/hink)	0,75	0,6
Rockfon Mono Acoustic Color Filler (20 kg/fpk)	1,0	0,9
Rockfon Mono Acoustic Elegant Render (15 kg/fpk)	Vit 1,0-1,2 kg (våt)	
	Färg 1,5 kg (våt)	
Rockfon SwiftFix lim	2,2-2,5 kg	Ej möjligt

Förbrukningen anges per m².

Vid kritiska ljusförhållanden kan högre förbrukning behövas.

* Exkl. kantavslutning.

Checklista

Vad ska man tänka på under designfasen av ett Rockfon Mono Acoustic projekt?

Under projekteringen och före installationen av Rockfon Mono Acoustic är det viktigt att alltid kontrollera rums- och byggnadsförhållandena. Att inte kontrollera förhållandena före installation kan leda till oönskade resultat över tid.

Checklista

- Det måste kontrolleras om (konstruktions-) taket i själva rummet - där bärverket (om sådant används) kommer att fästas - är lufttätt. Lufttrycksskillnader i området under och över Rockfon Mono Acoustic skivorna är inte tillåtet, eftersom detta kan leda till oönskat utseende. Särskilt viktigt är att undvika ett lägre lufttryck i området ovan Rockfon Mono Acoustic skivorna (plenum) jämfört med lufttrycket i rummet.
- Om det finns några ventilationsrör måste de vara fria från sprickor och hål. Detta för att undvika lufttrycksskillnader.
- Det måste kontrolleras att det inte finns några hål mellan rummet och angränsande rum, eftersom de kan orsaka luftflöde och därmed lufttrycksskillnader.
- Fastighetsägaren måste göras medveten om att uppenbara källor till luftföroreningar (t.ex. stearinljus, stora kaminer, öppna eldstäder eller produktionsdamm) kan leda till oönskad estetik över tid. Det rekommenderas starkt att dessa undviks eller hanteras på rätt sätt (t.ex. ventilation, placering).
- Det är viktigt att notera att Rockfon Mono Acoustic, liksom alla sömlösa akustikundertak, inte är kompatibelt med "Plenum Suction Ventilation Systems" som suger upp stora luftvolymmer från rummet till plenumet - vilket skapar stora tryckskillnader.
- Före installationen bör man se till att rummet inte är förorenat av byggdamm och smuts - detta är särskilt viktigt i slutskedet av installationen, när putsen appliceras.
- Under installationen bör rumstemperaturen vara mellan 10-35°C (bästa resultat uppnås mellan 18-20°C) och den relativa luftfuktigheten bör vara mellan 40-60%, max 70%.
- Efter installationen bör byggnaden ha en stabil temperatur. Om delta i temperaturförändringen är för stor rekommenderar vi att Rockfon Mono Acoustic inte installeras i detta område. Anledningen är att dessa temperaturförändringar över tid kan leda till oönskade estetiska resultat.
- Om undertaket installeras med diffus ventilation måste plenum rengöras (dammsugas) under installationen.

Luftryck

Ett lägre luftryck i området ovan Rockfon Mono Acoustic skivorna (plenum) jämfört med luftrycket i rummet är inte tillåtet, eftersom detta kan leda till oönskad estetik. Ta hänsyn till detta i planeringsfasen av byggnaden eller rummet. En ventilationsexpert bör konsulteras.

Det rekommenderas att luftrycksmätningar utförs tidigt i installationsprocessen (före användning av våta komponenter) för att bekräfta att det inte finns några luftrycksskillnader.

Om det inte är möjligt att undvika luftrycksskillnader finns det flera sätt att hantera dem. Här är några alternativ:

Hur undviker man luftrycksskillnader i området framför och bakom Rockfon Mono Acoustic skivorna?

Ventilationsgaller

En lösning är att använda ventilationsgaller, som kan användas i Rockfon Mono Acoustic taket. En ventilationsexpert bör ge råd om rätt mängd ventilationsgaller för att undvika tryckskillnader. Under installationen bör tryckskillnaden mätas och övervakas av en ventilationsexpert.

Öar

En annan lösning är att installera Rockfon Mono Acoustic som en ö. Det innebär att det finns en öppen omkrets, vilket säkerställer samma klimat i hela utrymmet - även ovan Rockfon System Mono Acoustic.

Ventilationshål vid vägg

En variant av ö-lösningen är att använda öppna väggavslutningar (t.ex. väggvinklar med ventilationshål). Detta säkerställer att luft kan strömma igenom, vilket resulterar i minskad luftrycksskillnad.

Obs! detta alternativ kanske inte är tillräckligt för att (helt) lösa luftrycksskillnaden. Tryckskillnaden måste mätas och övervakas under installationen av en ventilationsexpert. Det kan vara nödvändigt att kombinera detta alternativ med t.ex. ventilationsgaller.

Nära anslutning till hisschakt

Är området ovan Rockfon Mono Acoustic i öppen förbindelse med ett hisschakt? Detta leder till tryckskillnader varje gång hissen rör sig. Se till att stänga utrymmen mellan hisschaktet och området ovan (plenum) Rockfon Mono Acoustic.

Om luftrycksskillnader inte kan undvikas avråder Rockfon starkt från installation av Rockfon Mono Acoustic i detta rum.

Diffus ventilation

En unik egenskap hos Rockfon Mono Acoustic är att det är kompatibelt med diffus ventilation.

Genom att tillämpa diffus ventilation skapas ett övertryck (2-5 Pa) i plenum. Luften pressas ner genom Rockfon Mono Acoustic-skivorna. Detta möjliggör en jämn fördelning av frisk luft genom hela ytan, ända ut i hörnen (se illustration nedan). Resultatet blir ett högt luftutbyte (och därmed mycket frisk luft) utan drag eller buller.

Användningen av diffus ventilation ger också en lägre montagehöjd för Rockfon System Mono Acoustic, vilket ökar takhöjden i rummet. Eftersom det också eliminerar användningen av ventilationsgaller är den estetiska fördelen enorm. Som ett resultat av det senare blir undertakets akustiska absorptionsyta också större.

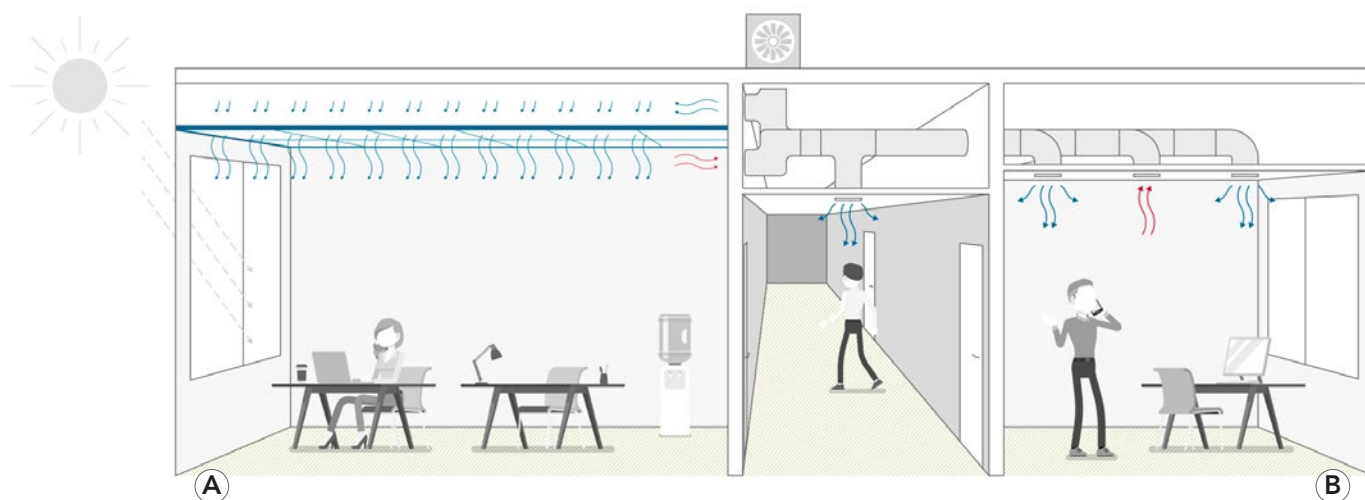
För att kunna använda diffus ventilation måste plenum vara fritt från sprickor som är större än 1 mm. Under installationen ska plenum rengöras (dammsugas). Plenums höjd ska vara min. 200 mm. Den maximala undertaksytan med diffus ventilation är 200m². Med hjälp av Rockfon® Soundstop™ är det dock enkelt att skapa avgränsningar, vilket ger obegränsade möjligheter.

Mätningar från tredje part visar ingen förändring av koncentrationen av partiklar eller fibrer i rummet före och efter användningen av diffus ventilation, vilket gör det till en helt säker lösning.

För mer information om diffus ventilation, kontakta Rockfon teknisk support.

Illustrationen visar två lösningar:

- A: Nedpendlat undertak på 200 mm med diffus ventilation (DVAV)
- B: Nedpendlat undertak på 600 mm med traditionell mekanisk ventilation (VAV)



Temperatur

Vilka temperaturer behövs under och efter installationen av Rockfon Mono Acoustic?

Under installationen bör rumstemperaturen vara mellan 10-35°C (bästa resultat uppnås mellan 18-20°C) och den relativa luftfuktigheten bör vara mellan 40-60%, max 70%.

Det bör klargöras i förväg om det kommer att förekomma konstanta och stora temperaturförändringar i byggnaden efter installation av Rockfon System Mono Acoustic. Om delta i temperaturförändringen är stort rekommenderar vi att man INTE installerar Rockfon System Mono Acoustic i detta område. Anledningen är att dessa temperaturförändringar över tid kan leda till oönskade estetiska resultat.

Det rekommenderas en stabil temperatur i byggnaden efter installationen.

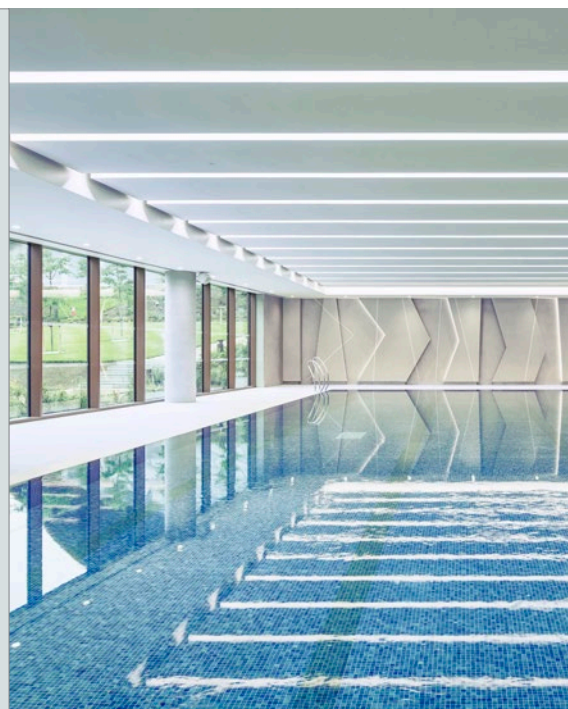
Fuktiga miljöer

Det är möjligt att installera Rockfon Mono Acoustic i fuktiga miljöer. Installationer i fuktiga miljöer (som simhallar) kräver dock särskild uppmärksamhet på grund av hög risk för korrosion.

I simhallar och andra fuktiga miljöer bör systemet installeras enligt följande:

Checklista

- Det bärverk och de infästningar som används ska vara korrosionsbeständigt. Detta bör vara antingen klass D enligt EN 13964:2014 (korrosionsskyddsklasser) eller C5L enligt ISO 12944. Kontakta Rockfon för rådgivning.
- Ventilationen i simhallen och i plenum bör vara optimal för att undvika kondensproblem. En ventilationsexpert bör konsulteras.
- Vi rekommenderar starkt att inte installera Rockfon System Mono Acoustic dikt an mot väggen, utan man bör lämna en öppning (Ö-principen) där luft kan cirkulera i rummet/plenum. Detta skapar ett liknande klimat (temperatur och luftfuktighet) i rummet och plenumet.
- Undertaket bör vara på en höjd av minst 5 meter för att undvika vattenstänk direkt på undertaksytan. Stänk kan ge fläckar på ytan. Även om dessa fläckar kan fräschas upp (se avsnittet "underhåll"), är det bättre att förhindra att det händer.
- Om delta i temperaturförändringar är för stort rekommenderar vi att du INTE installerar Rockfon System Mono Acoustic i detta område (se avsnittet "temperatur").



Kontakta Rockfon teknisk support för vägledning om du överväger att installera Rockfon Mono Acoustic i fuktiga miljöer.

Begränsningar

När rekommenderar Rockfon att inte installera Rockfon Mono Acoustic?

Vissa utrymmen eller förhållanden kan vara direkt olämpliga för installation av Rockfon Mono Acoustic. Några exempel:

- Utrymmen där lufttrycksskillnader inte kan undvikas eller lösas (t.ex. på grund av läckage/sprickor eller Plenum Suction Ventilation). Detta kan potentiellt leda till oönskade estetiska resultat.
- Ytor som utsätts för mycket kritiska ljusförhållanden. Detta gäller alla monolitiska ytor, vilket innebär att mycket kritiska ljusförhållanden kan avslöja minsta lilla ojämnheter på ytan. Eftersom installationen är ett hantverk, måste hänsyn tas till detta.
- Om det förekommer konstanta och stora temperaturförändringar i byggnaden, vilket kan leda till oönskade estetiska resultat.
- I simbassänger eller andra fuktiga miljöer där det inte används korrosionsbeständigt bärverk är det inte tillåtet att installera Rockfon Mono Acoustic.
- I simbassänger eller andra fuktiga miljöer med stor risk för vattenstänk på ytan, t.ex. rum med otillräcklig höjd.
- När det inte finns något bärverk bakom varje skivskarv. Detta innebär att vi starkt avråder från 2-lagersbärverk som CD-konstruktioner.
- Det är inte tillåtet att installera Rockfon Mono Acoustic utomhus.

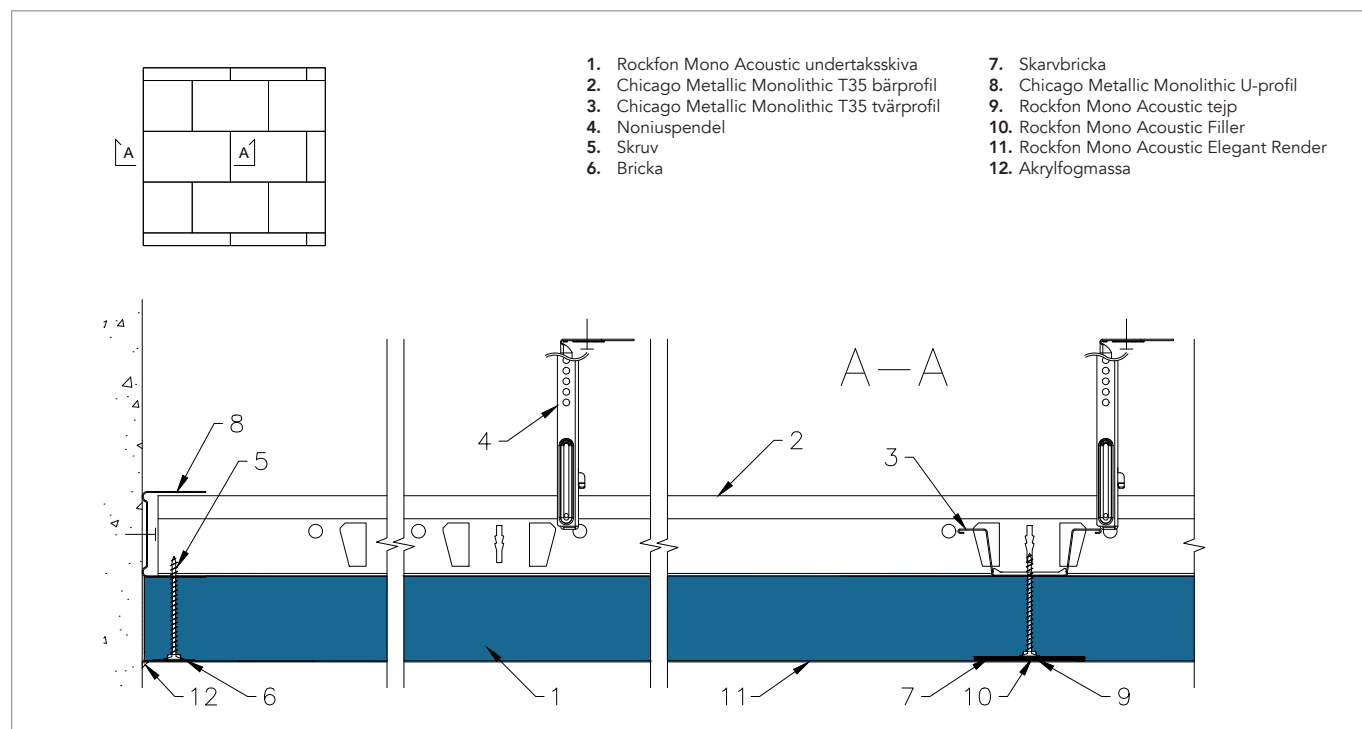
Om Rockfon avrått från installation och/eller ovanstående inte respekteras, kan Rockfon inte hållas ansvarig för resultatet.

Tekniska ritningar

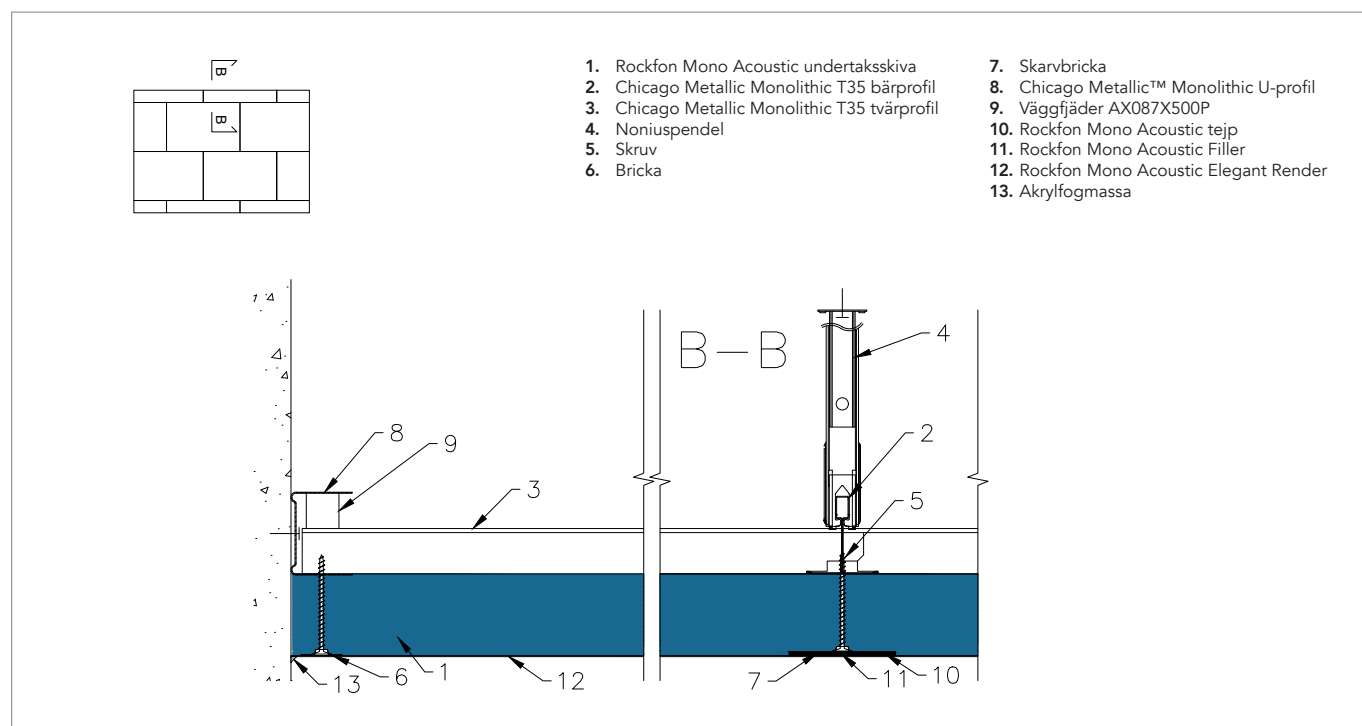
Ett urval med tekniska ritningar (detaljer, övergångar, integrationer och öar) för Rockfon Mono Acoustic har skapats baserat på många års erfarenhet av produkten på marknaden.

Här presenterar vi de vanligaste ritningarna, alla tillgängliga i PDF- och DWG-format. För specifika detaljer eller frågor, vänligen kontakta Rockfon Teknisk support.

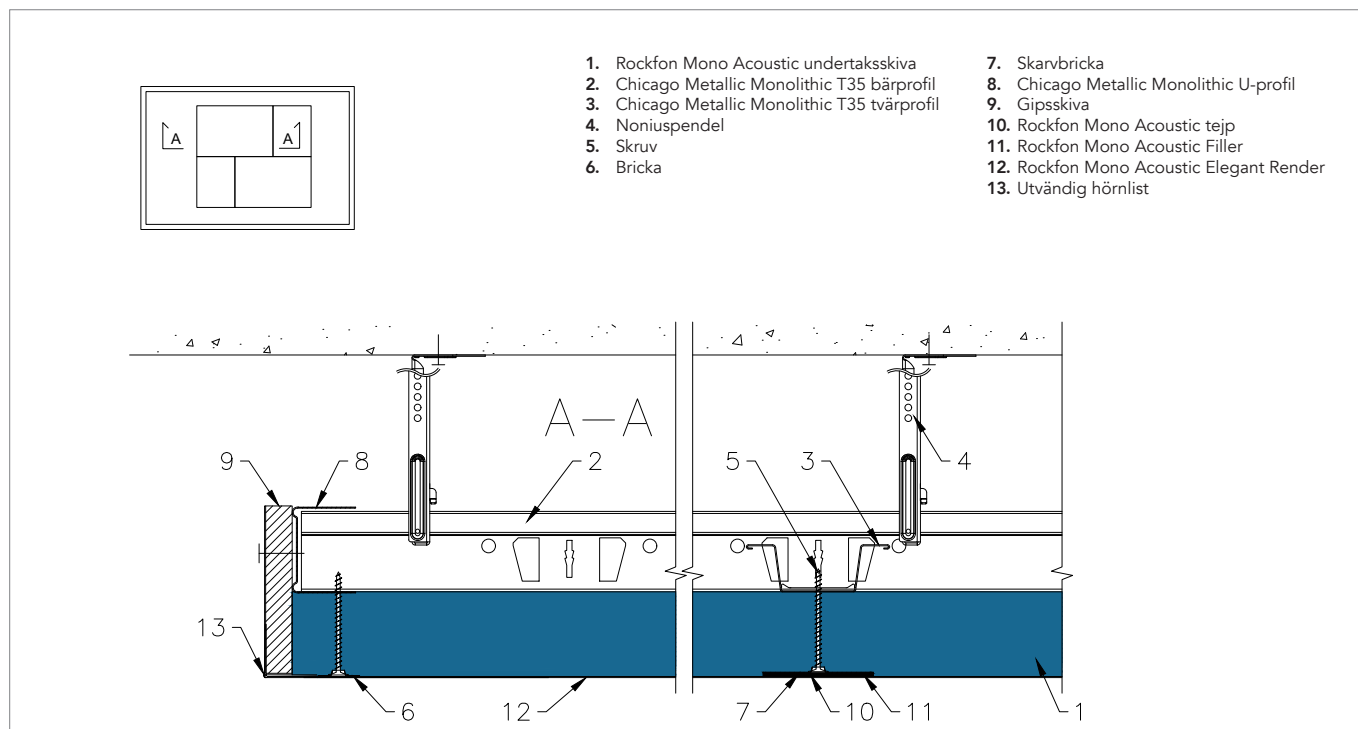
Standardlösning (A-A)



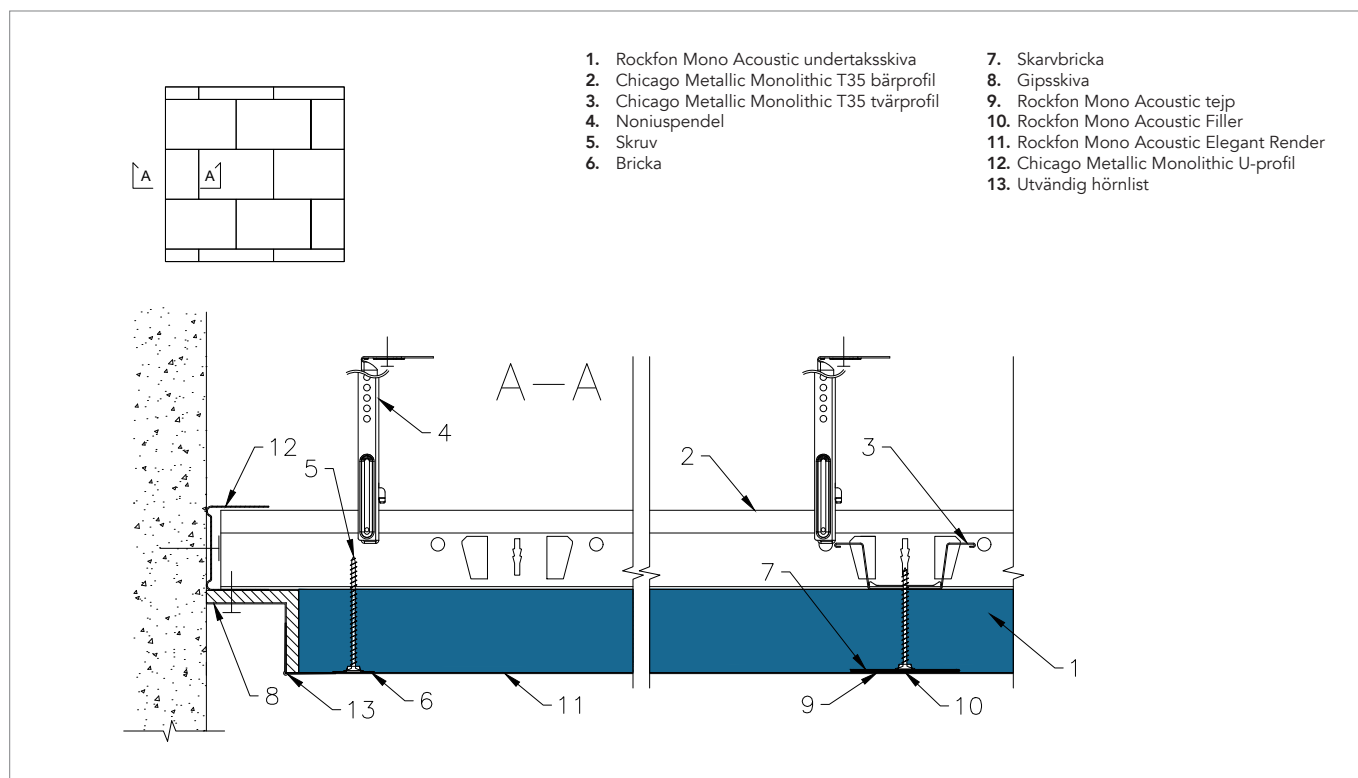
Standardlösning (B-B)



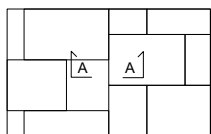
Ö-lösning – frihängande lösning



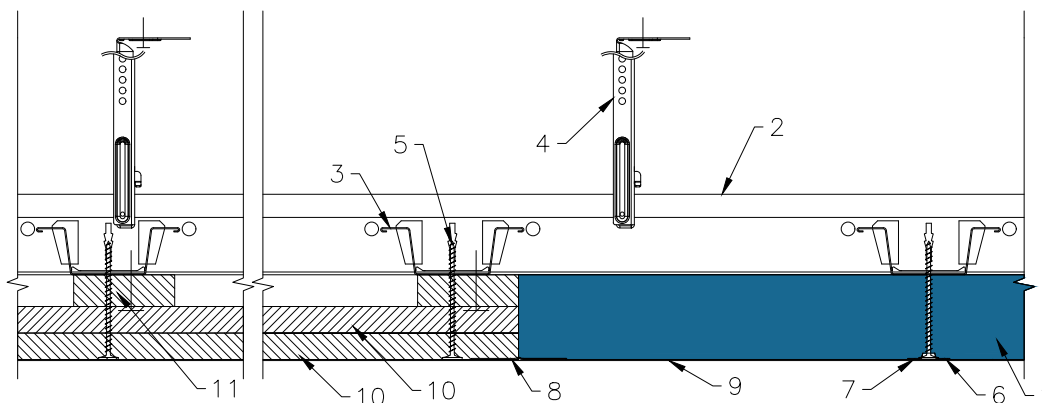
Skuggpanel – gipsskiva



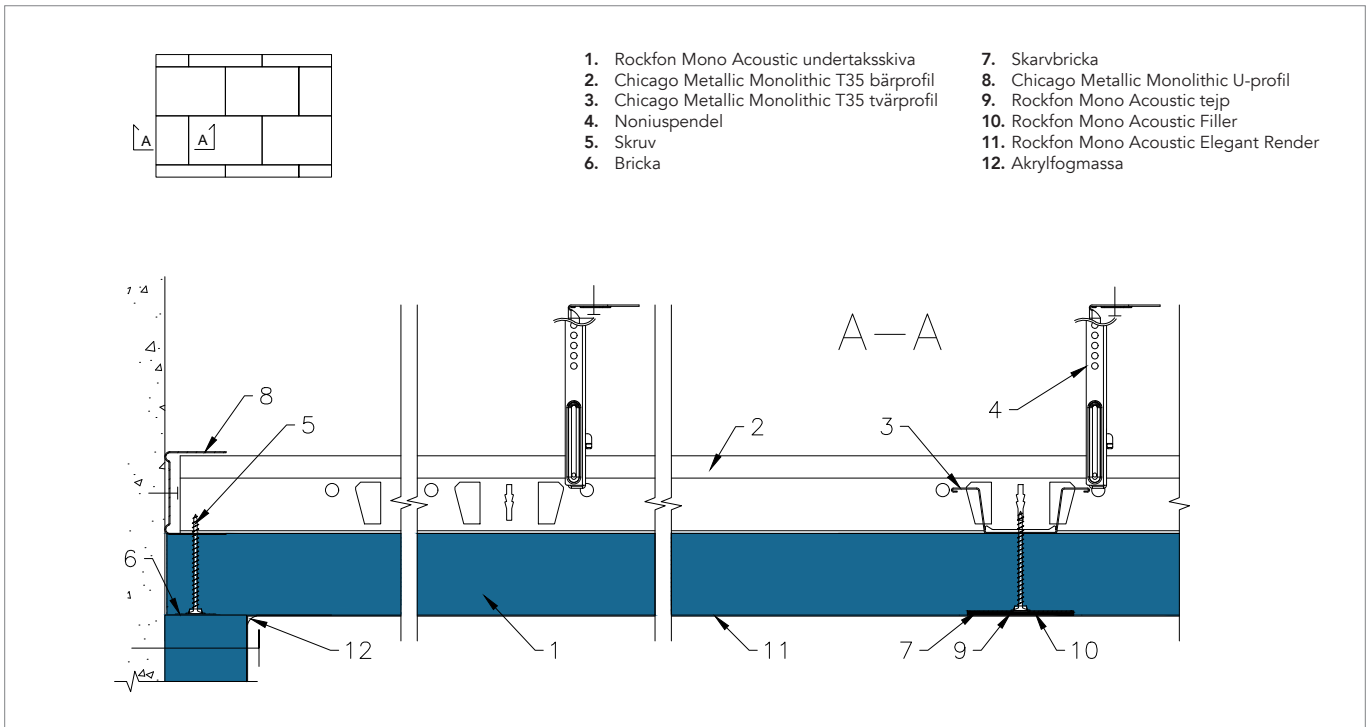
Övergångslösning – gipsskiva



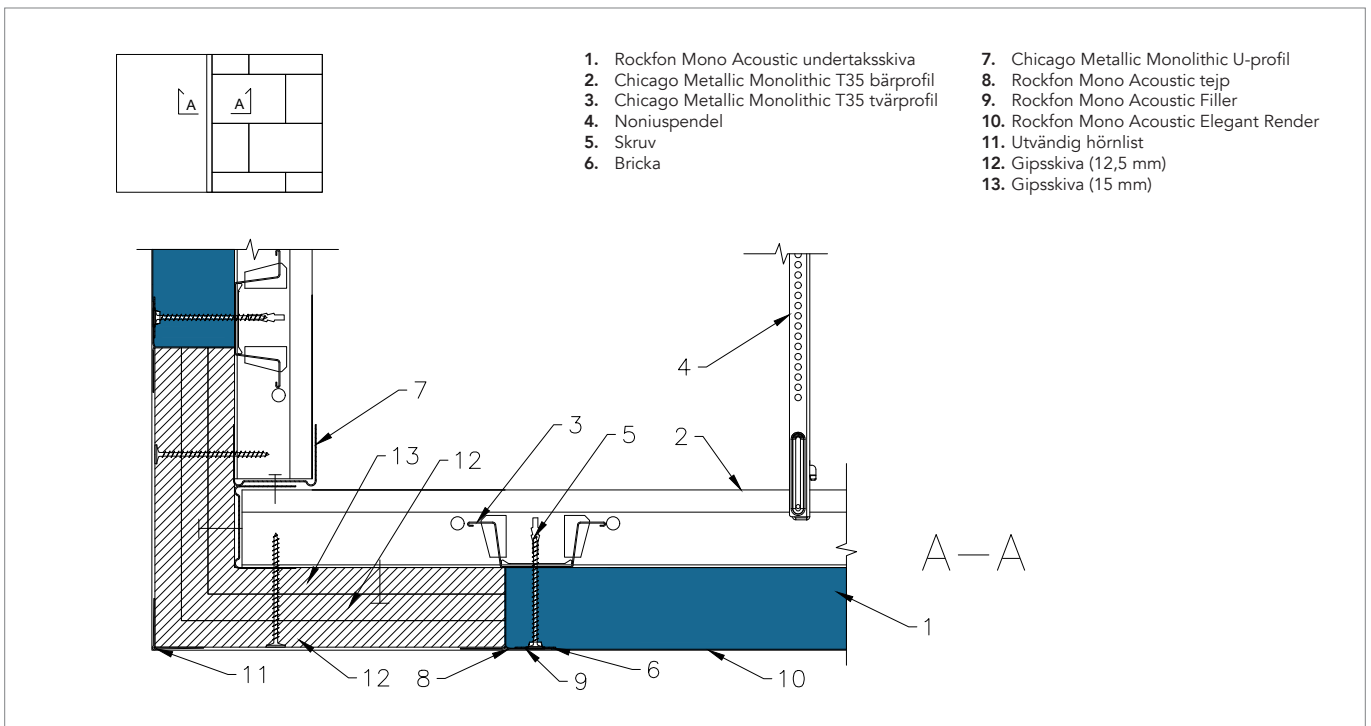
- | | |
|---|---|
| 1. Rockfon Mono Acoustic undertaksskiva | 6. Bricka |
| 2. Chicago Metallic Monolithic T35 bärprofil | 7. Rockfon Mono Acoustic Filler |
| 3. Chicago Metallic Monolithic T35 tvärprofil | 8. Rockfon Mono Acoustic tejp |
| 4. Noniuspendel | 9. Rockfon Mono Acoustic Elegant Render |
| 5. Skruv | 10. Gipsskiva (12,5 mm) |
| | 11. Gipsskiva (15 mm) |



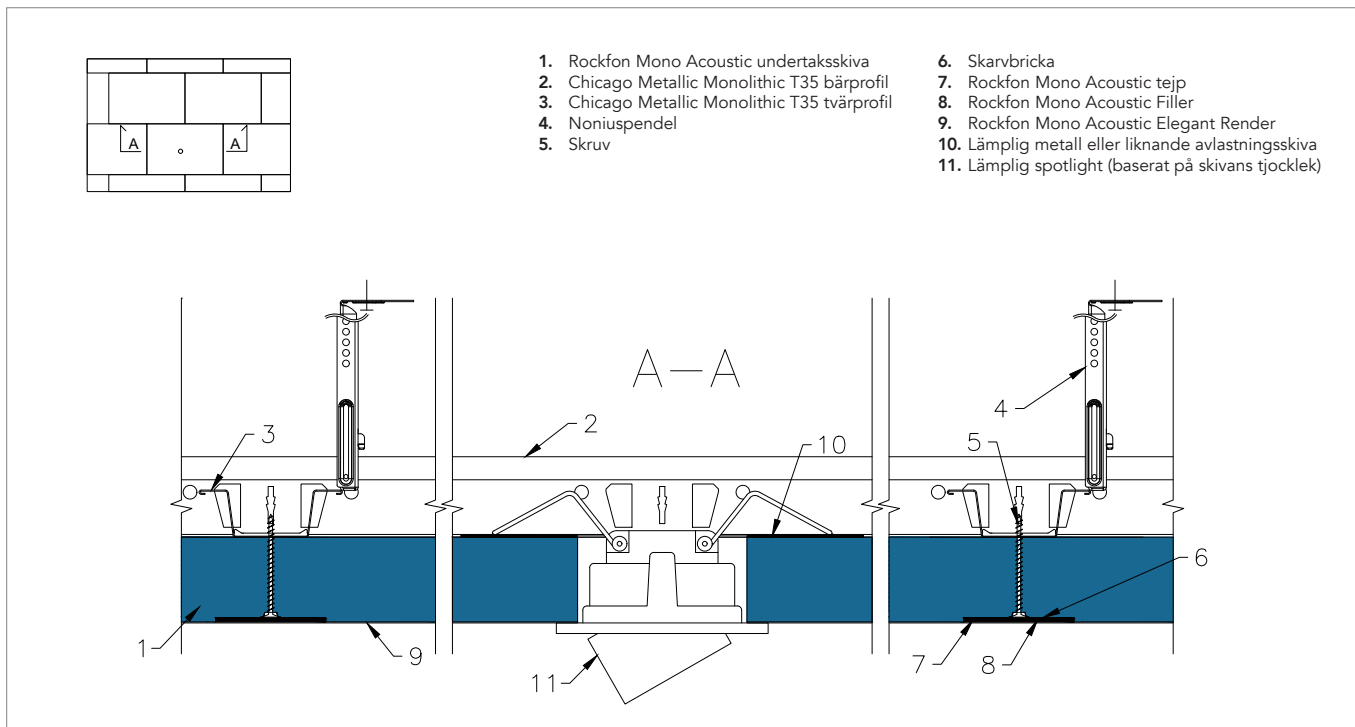
Invändigt hörn



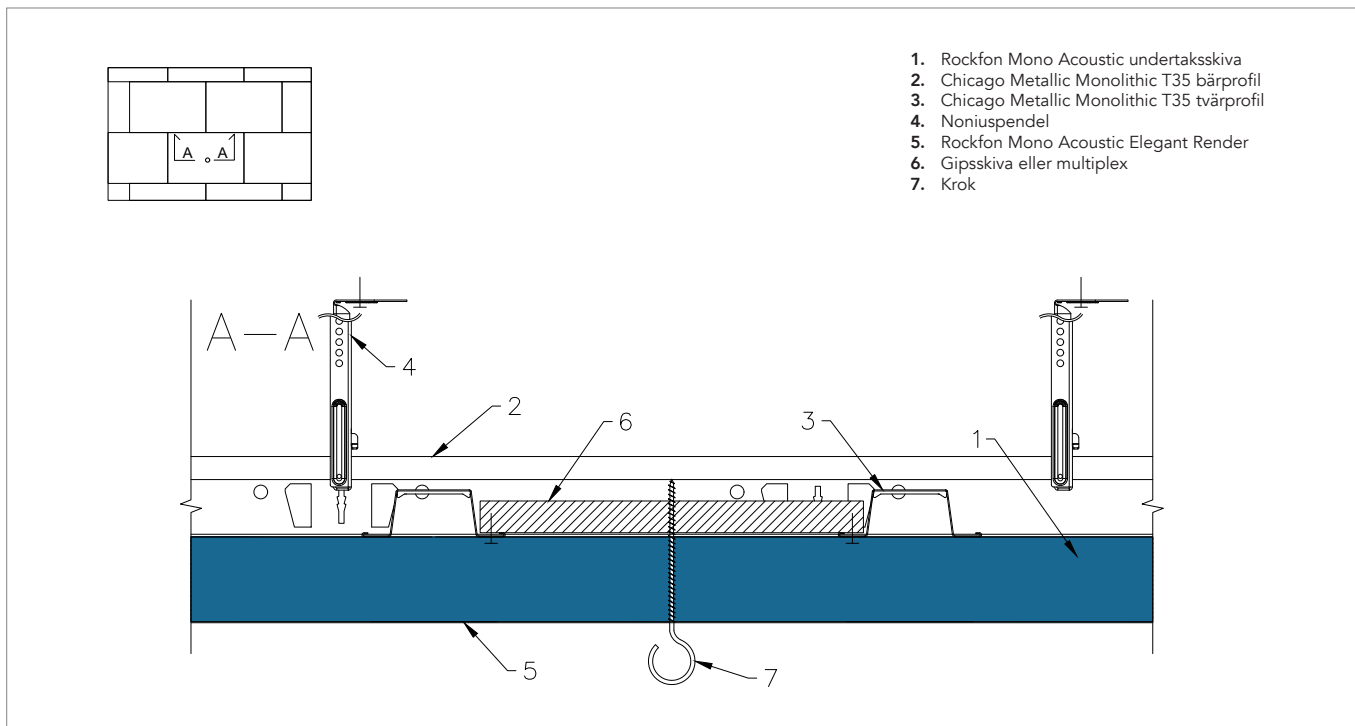
Utvändigt hörn



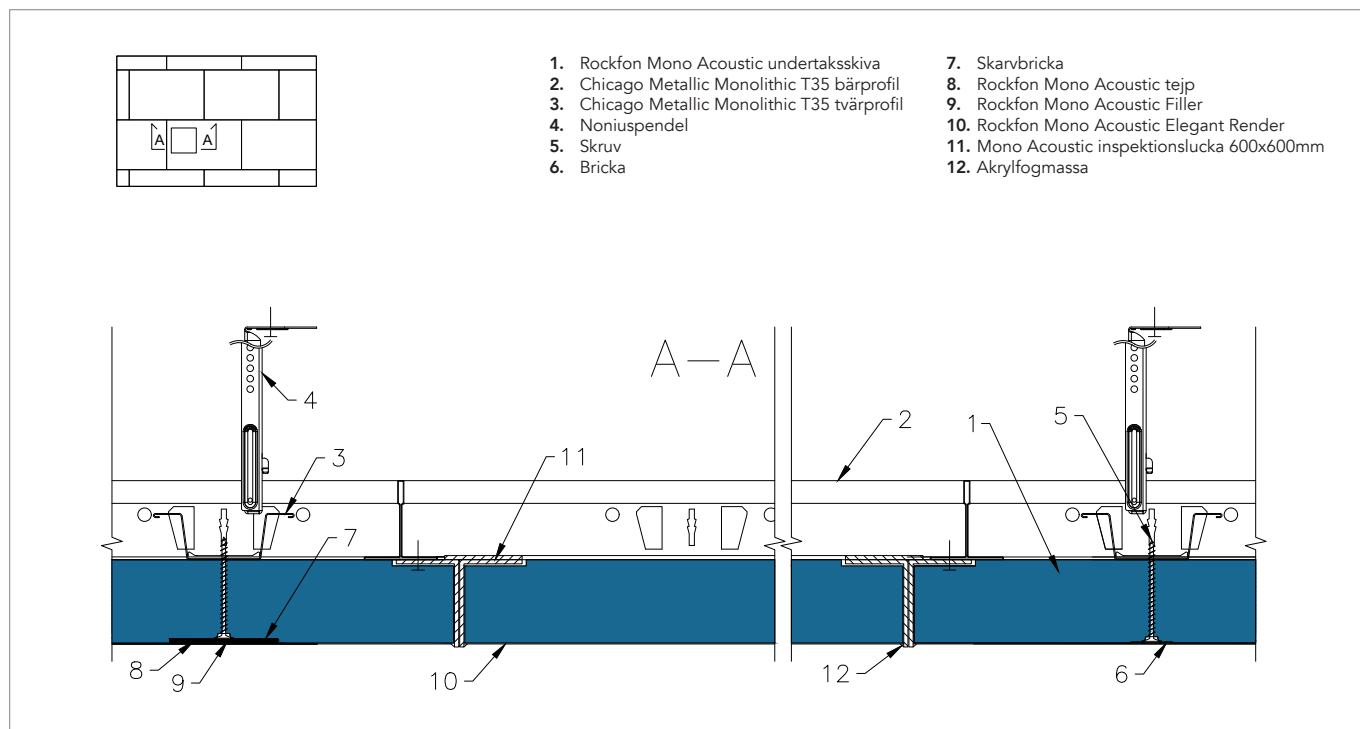
Spotlight integration



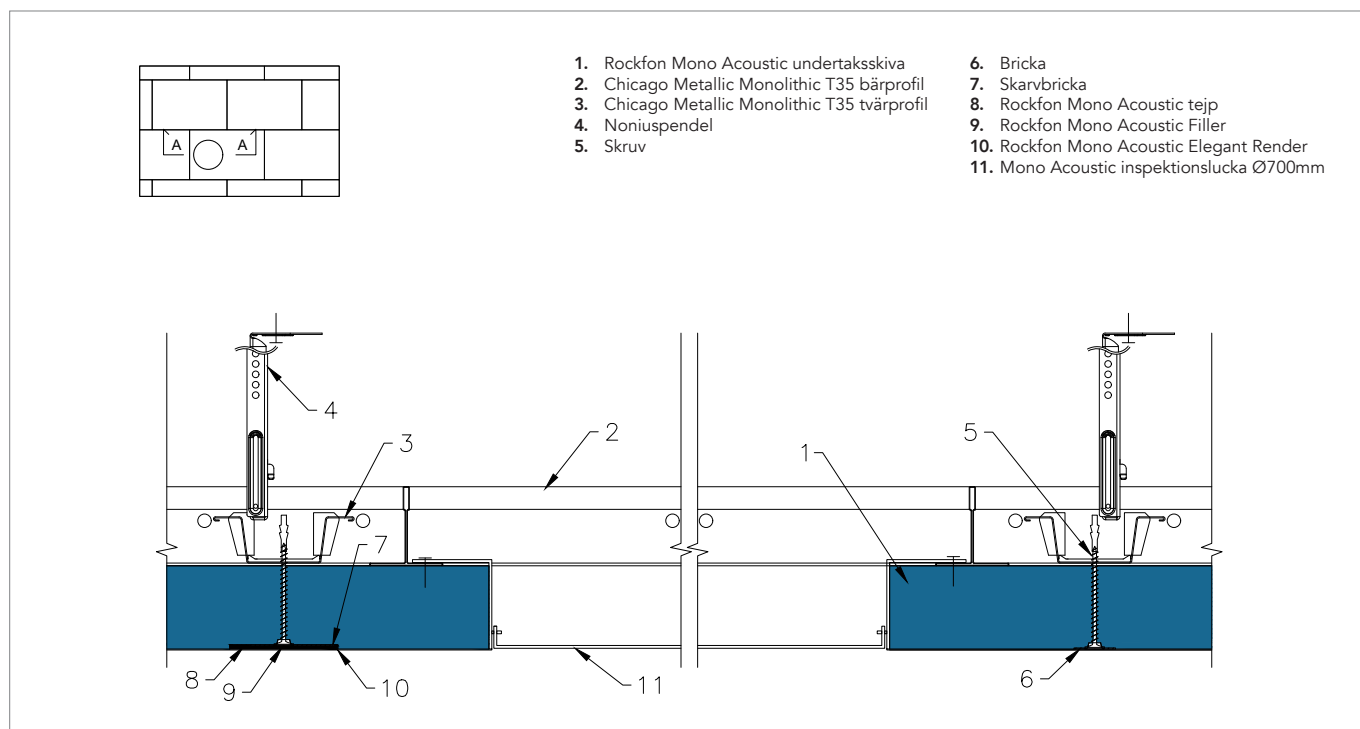
Nedpendling av installation



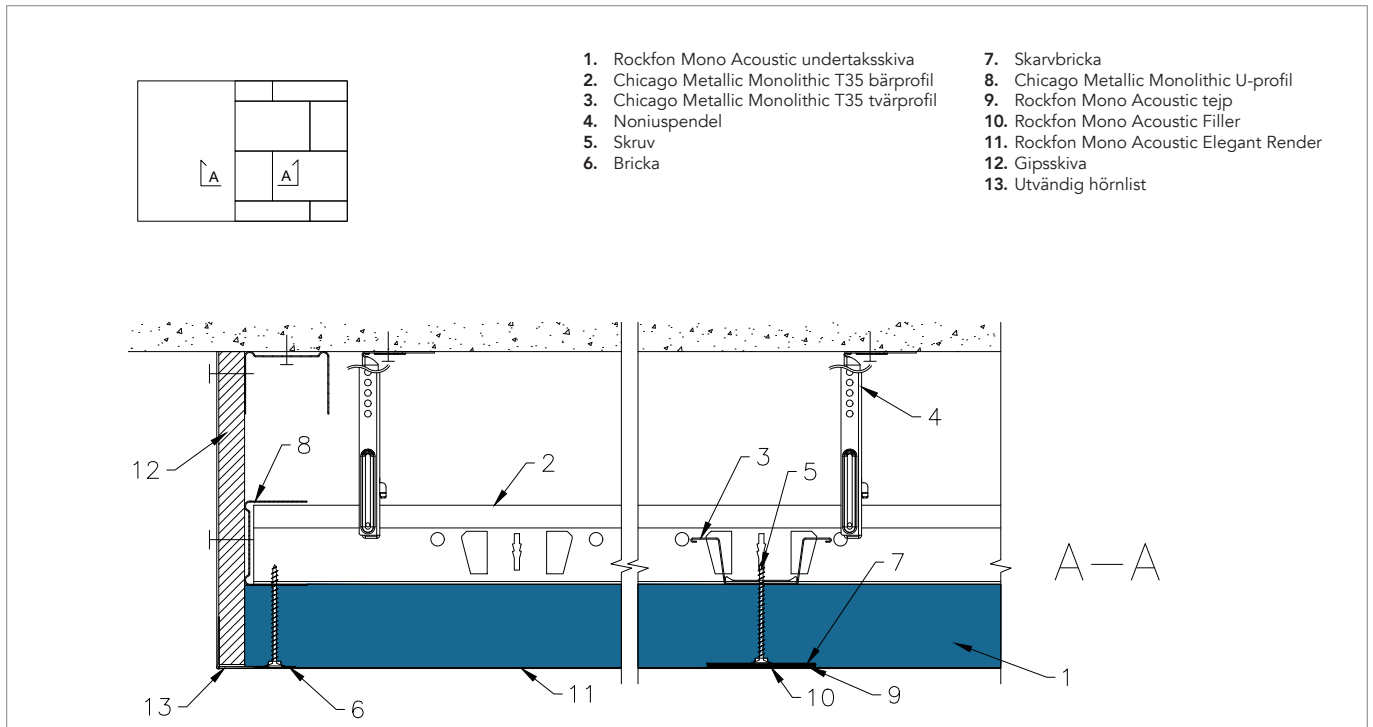
Kvadratisk inspektionslucka



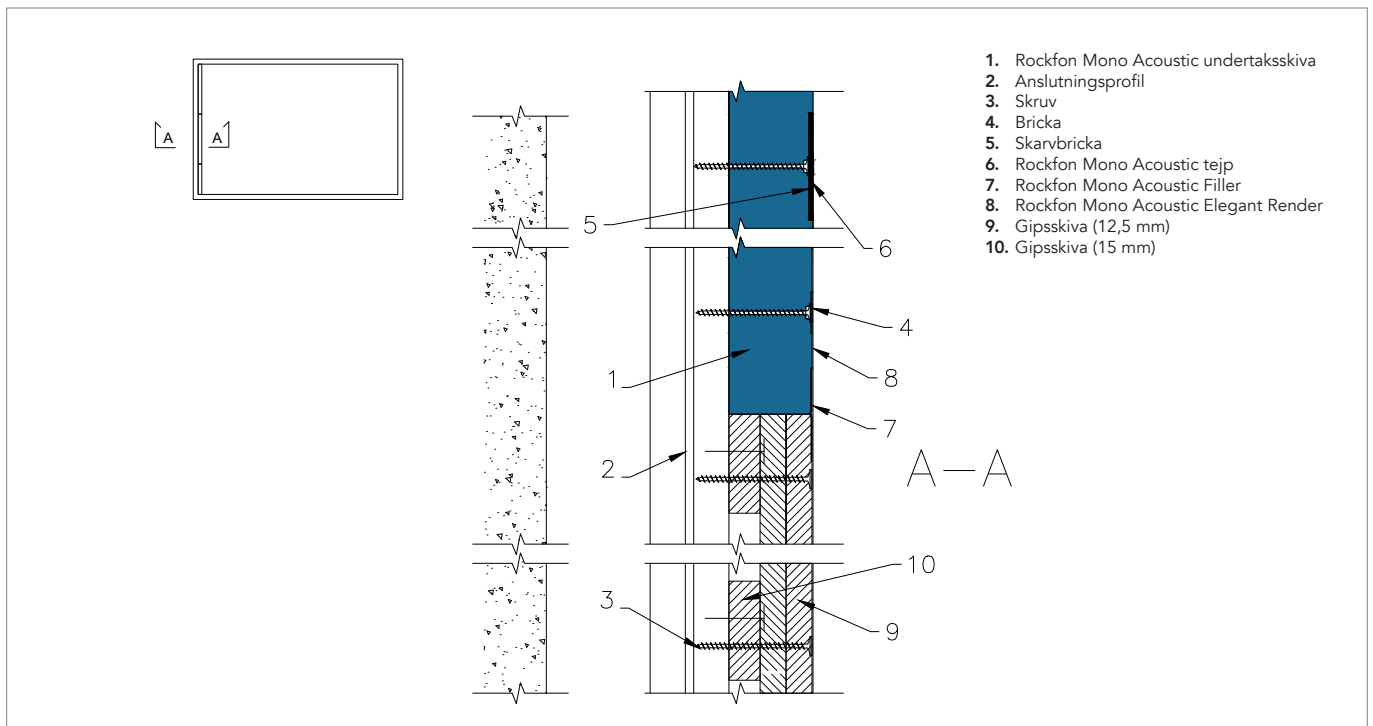
Rund inspektionslucka



Upphöjd skarv



Övergångslösning – gipsskiva (vägg)



Sounds Beautiful

06.2024 | Alla nämnda färgkoder baseras på NCS – Natural Colour System®s egendom och används på licens från NCS Colour AB, Stockholm 2012 eller RAL-färgstandard. Rockfon är ett registrerat varumärke. Vi reserverar oss för tryckfel samt förbehåller oss rätten att vid sortiments och produktionstekniska korrigeringar ändra utan föregående varsel.

