



KON
TOR

EN PLATS FÖR GEMENSKAP MED KOLLEGER

INTERVJU MED SIGNE BLOMQUIST

Vi har frågat Signe Blomquist, Head of Interior and Workspace Design hos Henning Larsen, om vilka de viktigaste faktorerna för design av framtidens kontor är. Det handlar inte bara om ljud, ljus och luft – utan också om vår förståelse för miljön och de människor som skall använda lokalerna, nu och för lång tid framöver.

Om man skall peka ut en övergripande utmaning som kommer att påverka hela vårt synsätt på arkitektur och design under många år framöver, så är det klimatet. Signe Blomquist är Head of Interior and Workspace Design hos Henning Larsen och tvivlar inte ett ögonblick på hur viktig den uppgiften är:

- När jag föddes 1978, fanns det 4,3 miljarder människor på jorden som delade på våra gemensamma resurser. I dag är vi 7,7 miljarder. Om utvecklingen fortsätter och om vi fortsätter att förbruka samma mängd resurser inom byggnationen som idag, har vi år 2050 förbrukat jordens storlek gånger 3,5. Detta räkneexempel är vi skyldiga att förhålla oss till, särskilt som arkitekter.

- Tendensen är tack och lov att vi i långt högre utsträckning än tidigare tar hänsyn till klimatpåverkan innan vi sätter oss vid ritbordet. Vi ser en stor ökning i utvecklingen av hållbara inredningsmaterial som eftersträvar att säkerställa en bra inomhusmiljö samtidigt som de har en neutral påverkan på klimatet, fortsätter hon.

VILKA ANDRA TENDENSER SOM PÅVERKAR KONTORSDESIGN SER DU NU?

- Att vi har blivit mycket mer flexibla när det gäller den fysiska närvaron på arbetsplatserna. Vi arbetar i dag från många fler olika platser och på många olika plattformar. Det är också därför vi talar om en ny typ av medarbetare, så kallade "digital nomads", som bara har en perifer anknytning till den fysiska arbetsplatsen. Vi ser en helt annan närvaro på arbetsplatsen än tidigare, där flera verksamheter uppger att den dagliga beläggningen kan ligga så lågt som på 30% av den totala arbetsstyrkan.

Signe Blomquist påpekar, att när man frågar de anställda som inte har någon fysisk närvaro på arbetsplatsen, vilka utmaningar de upplever, är svaret entydigt: De upplever att de kopplats bort från teamet och saknar tillhörighet.

På den positiva sidan svarar flertalet dock att de i långt högre grad har möjlighet att arbeta koncentrerat och utan störningar när de inte är på arbetsplatsen. De är alltså i högre grad i det tillstånd som arkitekturprofessor David Dewane kallar Deep Work.

- Vi måste designa framtidens arbetsplatser med detta i åtanke. För att skapa en miljö som tillgodoser de anställdas olika behov och stödjer deras olika arbetsuppgifter, krävs det av oss arkitekter att vi tänker oss riktigt noga för. Vi måste skapa miljöer som attraherar den attraktiva arbetskraften och gör att de vill stanna, samtidigt som de skall stödja verksamhetens vision och medarbetarnas behov, understryker hon.

PÅ VILKET SÄTT ARBETAR DU SJÄLV MED LJUD, LJUS OCH LUFT?

- Ett lyckat inredningsprojekt består av riktigt många olika faktorer. En av de viktigaste är en bra och hållbar inomhusmiljö. Det är helt avgörande att man kan andas även sent på eftermiddagen och att man kan gå på möte utan att vara rädd för stora våta fläckar under armarna efter en halvtimme.

”DET PERFEKTA
KONTORET ÄR EN PLATS
DÄR MAN RIKTIGT
GÄRNA VILL VARA OCH
DÄR DEN FYSISKA,
PSYKISKA OCH DIGITALA
ARBETSMILJÖN
SMÄLTER SAMMAN TILL
EN KOMPLETT MILJÖ.”

— Signe Blomquist
Foto: Henning Larsen



- Det öppna kontorslandskapet är något vi arkitekter skall förhålla oss till och arbeta med. Ett öppet kontorslandskap är detsamma som akustiska utmaningar. Därför baseras många av våra projekt på den akustiska lösningen, precis som vi gärna vill använda öppenheten aktivt i designlösningarna.

Hon förklarar att undertaken och samspelet mellan undertak, väggar och golv har stor betydelse för upplevelsen av rummet. Undertaken har sin helt naturliga plats i arkitekturen, också när vi tittar tillbaka i historien:

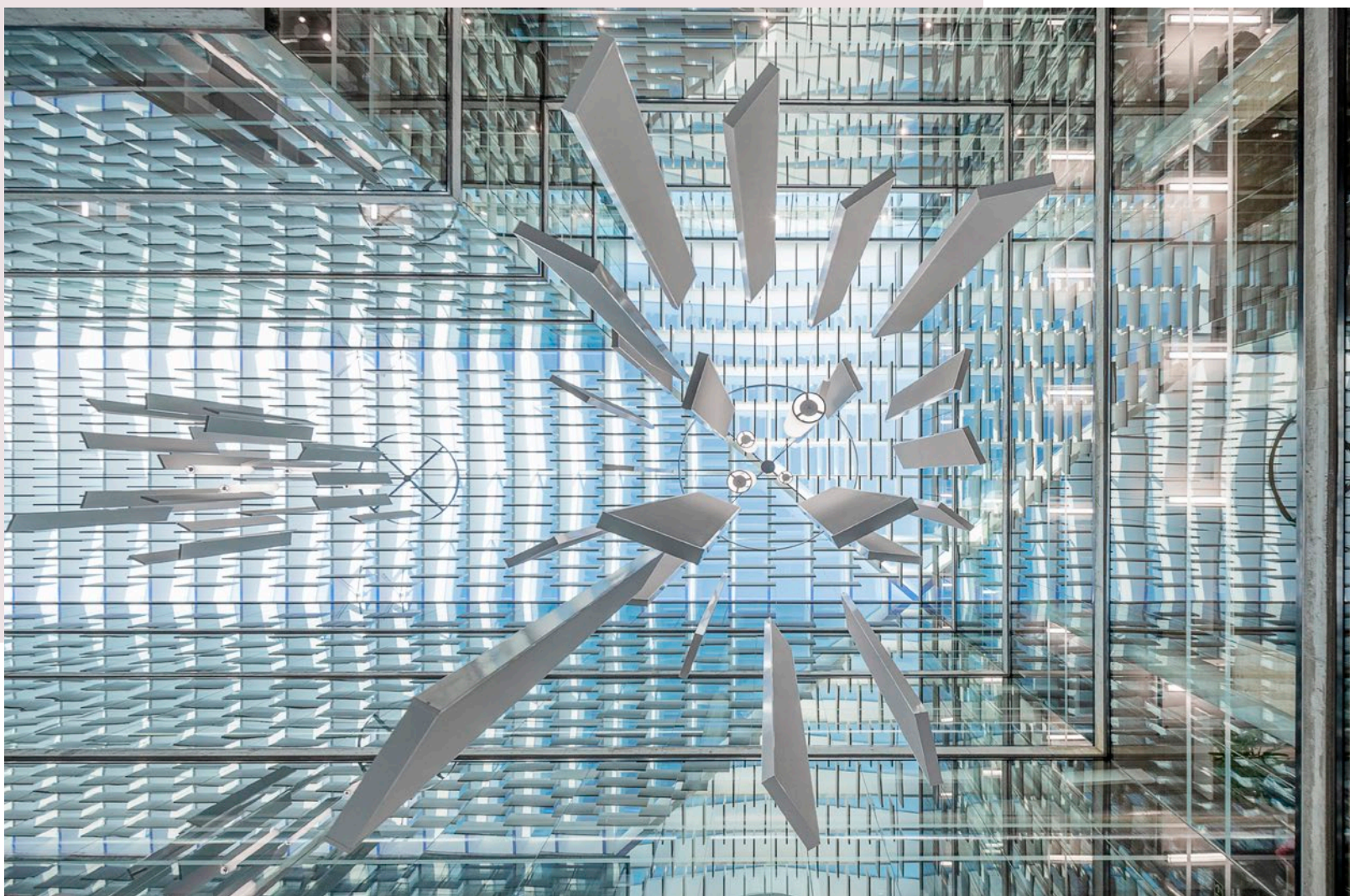
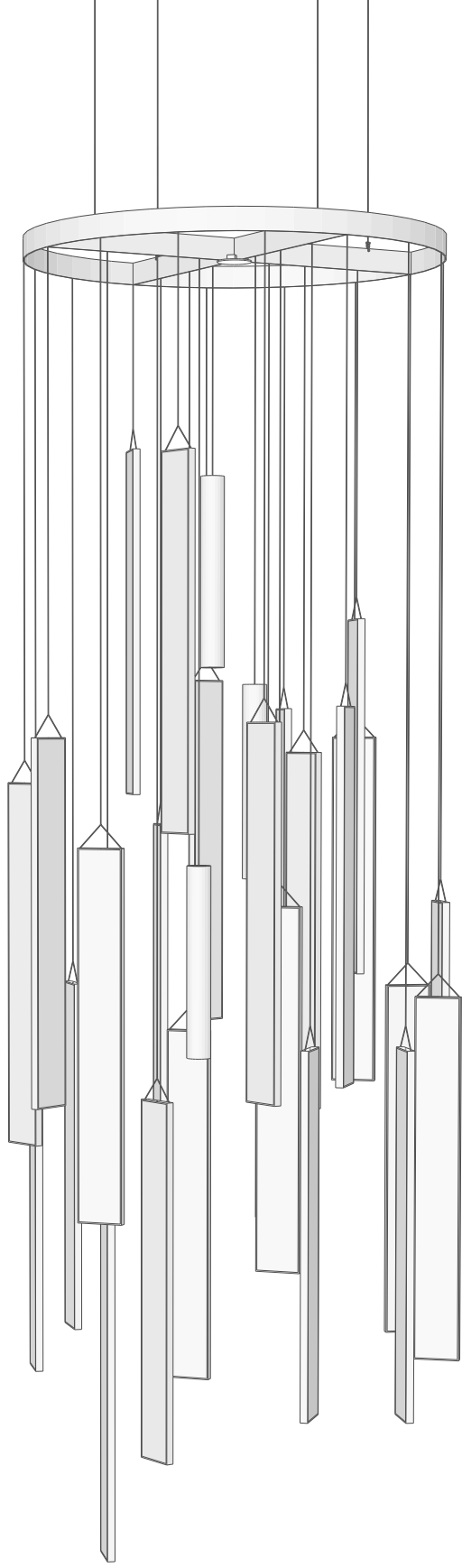
- Pantheons kupol i antikens Rom och den historia som ljuset berättar, har precis som det imponerande kassettaket varit en stor inspirationskälla för arkitekter över tid. I dag står stucktaken i Köpenhamns paradvåningar fortfarande högt i kurs. De berättar en speciell historia och skapar en helt unik interiör för varje enskild våning. Undertaket kan i samklang med väggar och golv bidra till att skapa det speciella uttryck som vi arkitekter gärna vill uppnå när vi skapar rum och interiörer.

HUR BÖRJAR DU SJÄLV NÄR DU DESIGNAR EN NY KONTORSMILJÖ?

- Helt grundläggande är det viktigt att vi lyssnar på vad kunden önskar. Vi vet mycket om hur man skapar fysiska ramar som stödjer olika typer av arbete. Men vi vet inte vad som är viktigt för varje enskild verksamhet som vi arbetar med innan vi har frågat dem. Vi startar därför alla våra processer med större eller mindre grad av involvering av användarna, allt efter behov. Baserat på de resultat vi får fram under de inledande processerna, skapar vi inredningsförslaget.

OM DU SLUTLIGEN SKULLE SÄTTA ORD PÅ UTTRYCKET ”DET PERFEKTA KONTORET”?

- Det perfekta kontoret är en plats för gemenskap med kolleger, där de fysiska ramarna främjar samarbete och tillgodoser olikheter. Där verksamhetens vision är tydligt kommunicerad i inredningen och stakar ut en gemensam riktning. Det är en plats där man riktigt gärna vill vara och där den fysiska, psykiska och digitala arbetsmiljön smälter samman till en komplett miljö. ■



STILLA SOLLJUS ÖVER KONTORSLANDSKAPET

Ambitionen bakom Ljsgården i Trondheim var att skapa världens modernaste kontorsbyggnad. Tusentals bafflar från Rockfon svävar under glastaket och ger solavskärmning på samma sätt som trätopparnas löv ger skugga i en ljus skog,

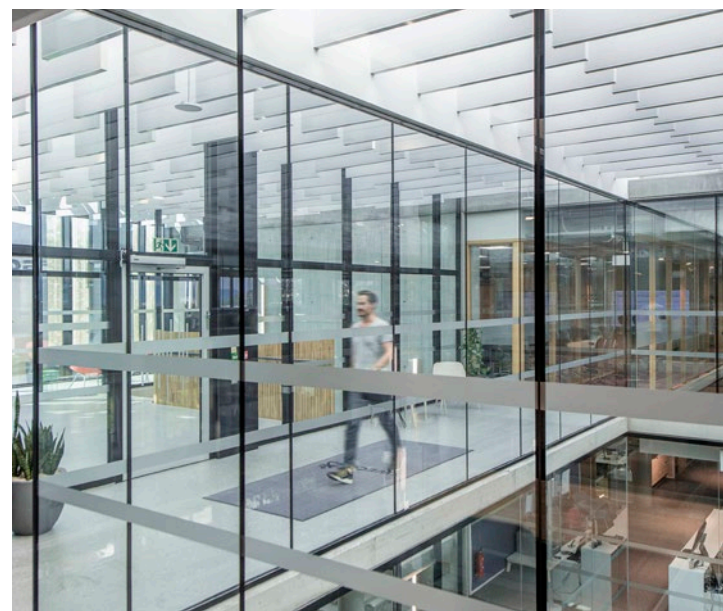
Ljsgården i norska Trondheim är en kontorsbyggnad långt utöver det vanliga. Byggnaden är både miljöcertifierad som passivhus, BREEAM Excellent-certifierad och använder sig av helt ny teknologi där ambitionen är att skapa världens mest moderna kontorsbyggnad.

Med sina sex etage på vardera 1.850 m², pratar vi om ett stort kontorshus med hundratals dagliga användare. Bakom bygget står Kjeldsberg AS i samarbete med Veidekke Eiendom och bland hyresgästerna finns verksamheter som Veidekke, Sweco och DNV GL.

MINIMALISTISK AKUSTIKDESIGN

Istället för traditionella undertakssystem har man i detta projekt valt att installera ca: 6.000 bafflar från Rockfon, som hänger i de luftiga och ljusa lokalerna. Rockfons distriktschef för mitt- och nordnorge Thor Hepsø berättar:

- Bafflarna ger god ljudabsorption, vilket är viktigt i öppna kontorslandskap. De levererar en komfortabel akustik eftersom de reducerar buller och efterklang och bidrar till en bra inomhusmiljö.



Tack vare kombinationen av god estetik och tekniska egenskaper är bafflar ofta optimalt i moderna kontor. På Ljuskgården har man monterat en ramfri variant med ett minimalistiskt uttryck och med stor designfrihet.

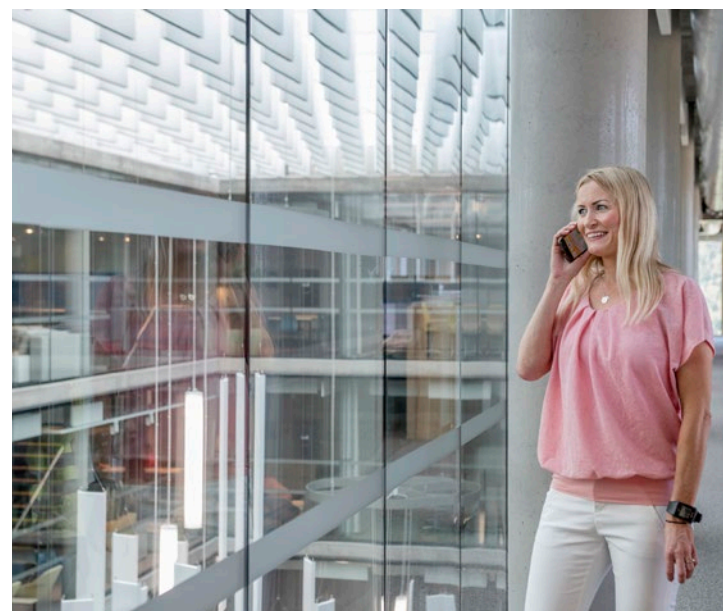
- Bafflar är en bra lösning, eftersom de är flexibla och enkelt kan integreras i byggnadens design. Men de kan också användas som separata dekorationselement, fortsätter Thor Hepsø.

EN HELT FANTASTISK UPPLEVELSE

För Kjell Bertelsen, arkitekt och partner hos HUS Arkitekter i Trondheim, som har projekterat byggnaden, är baffelundertaken den optimala lösningen för denna typ av projekt:

- Vi har goda erfarenheter av bafflarna som vi använt tidigare i en komersiell byggnad i Stengården precis bredvid Ljuskgården. Vi valde att använda ett liknande undertak med bättre vinklar i Ljuskgården. Rockfon har varit flexibla och imöteskommande när vi ville kunna vända och vrida bafflarna för att kunna stoppa ljudet i alla riktningar, vilket gagnar såväl estetik som akustik. Utöver det har Rockfon tagit bort bafflarnas metallramar och vi är mycket nöjda med resultatet.

- Bafflarna fungerar även som solavskärmning för glastaket, vilket ger en helt fantastisk ljusupplevelse. De små strålarna av sol och skugga ger samma effekt som om lokalerna hade täckts av ett lövtak. Det blir en spännande och vacker upplevelse, avslutar Kjell Bertelsen. ■



Förutom de akustiska och ljusmässiga fördelarna med bafflar, har de ytterligare en stor fördel - designfrihet, vilken utnyttjas maximalt i Ljuskgården

DET PERFEKTA KONTORET ÄR EN PLATS MED MÖJLIGHET TILL STOR VARIATION AV ARBETSUPPGIFTER OCH SAMARBETSFORMER. MED FLERA OMRÅDEN FÖR OLIKA AKTIVITETER OCH SAMTAL, DÄR MÖJLIGHET GES TILL ALLT FRÅN FULL FEST TILL DJUP KONCENTRATION.

De stora ljusinstallationerna mitt i atrium är en enda stor konsthinstallation som bidrar till att skapa en stämning av svävande trädtoppar högt ovanför.



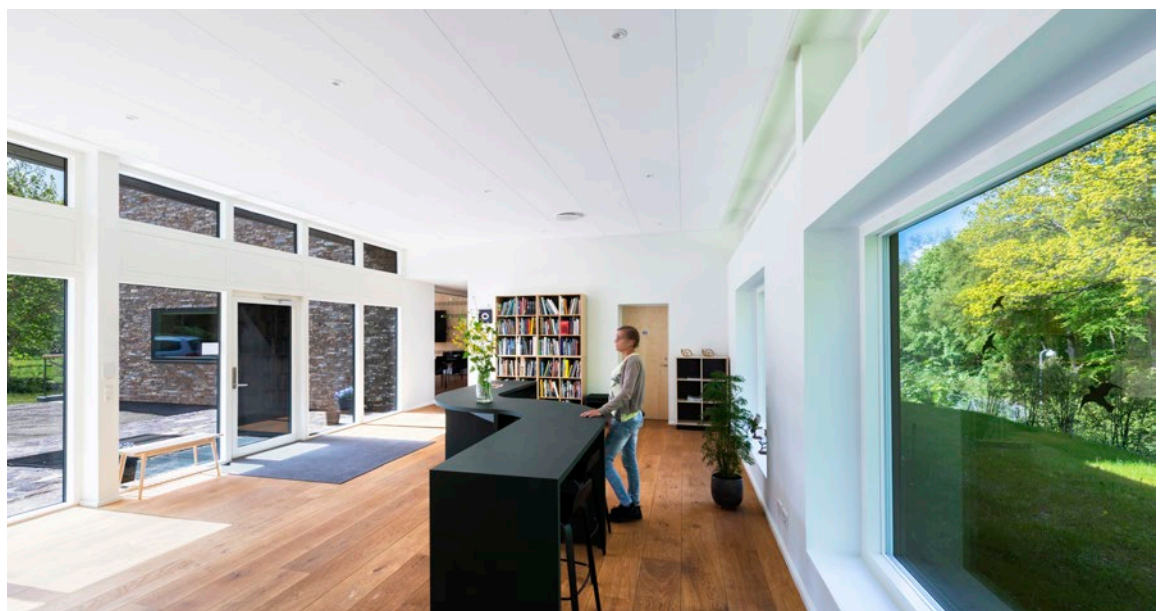
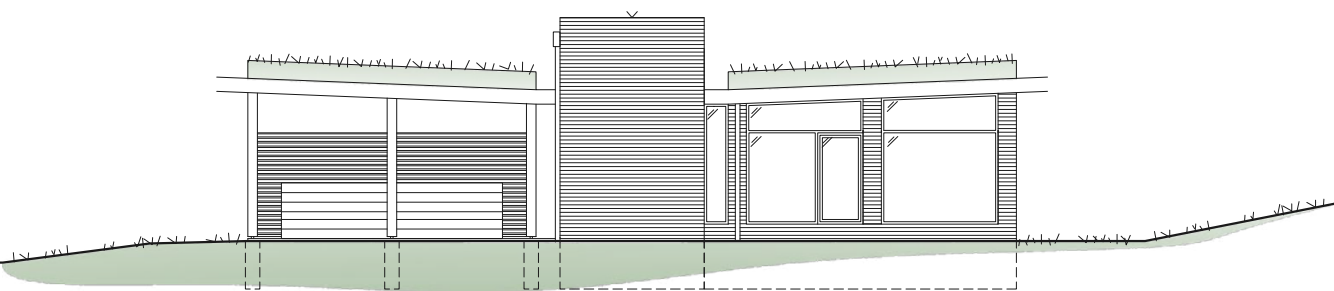
FORSKNINGSHUS

FÖRENAR ESTETIK OCH AKUSTIK

Arboretet-husen i Hørsholm använder naturmaterial i kombination med det ljusreflekterande akustikundertaket Rockfon Blanka. Det bidrar till en bra arbetsmiljö och en välkomnande atmosfär i den prisbelönta byggnaden.

Arboretet i Hørsholm är en mix av en fin park och en exotisk skog. Här växer och frodas 2.000 arter träd och buskar från hela världen på 40.000 hektar, vilket gör den till Danmarks största i sin sort.

Området ägs av 15 juni fonden och används för undervisning och forskning i genetik och botanik. Fonden har uppfört ett forskningscenter på området: Arboretet-husen som består av ett administrationshus för de anställda och ett besöks hus som också används i undervisningen av de studerande.



Rockfon Blanka har både hög ljusreflektion och ljusdiffusion.
Det drar in dagsljuset längre in i byggnaden och den matta vita ytan säkerställer en reflektion som inte bländar.

Det viktigaset i hela projektet var att fokus låg på naturen, varför det var viktigt med en diskret akustiklösning.



PRISBELÖNT ARKITEKTUR

Den 1 oktober 2018 vann byggnaden Hørsholm kommuns årliga arkitekturpris. För direktör och arkitekt Claus Francke och arkitekt Gert Mikkelsen från arkitektfirman Claus Francke ApS som står bakom projektet, har priset stor betydelse:

- Arboret-husen är byggda med en uttalad målbild: att skapa en naturbyggnad som har en bra arbetsmiljö för de anställda såväl som en inspirerande omgivning för områdets gäster. Därför är vi såklart mycket glada över priset som understryker att vi lyckats uppnå vårt mål, säger Claus Francke.

Han ville bland annat skapa optimala ramar för de anställda och besökande med en estetisk akustiklösning som integrerades i byggnadens samlade uttryck. Claus Francke förklarar varför valet föll på Rockfon Blanka:

- Interiören består av snygga naturmaterial som dörrar och ljudpaneler av lönn och plankor av massiv ek. Det har vi kombinerat med akustikundertak från Rockfon. Det har nämligen varit helt avgörande med en akustiklösning som fungerar tillsammans med inredningen – och det har vi fått. Det dolda bärverkssystemet och den matta, vita ytan gör undertaket till en del av den arkitektoniska helheten.



Ett noggrant val av material är utmärkande för Arboret husen, där det är stort fokus på detaljerna.

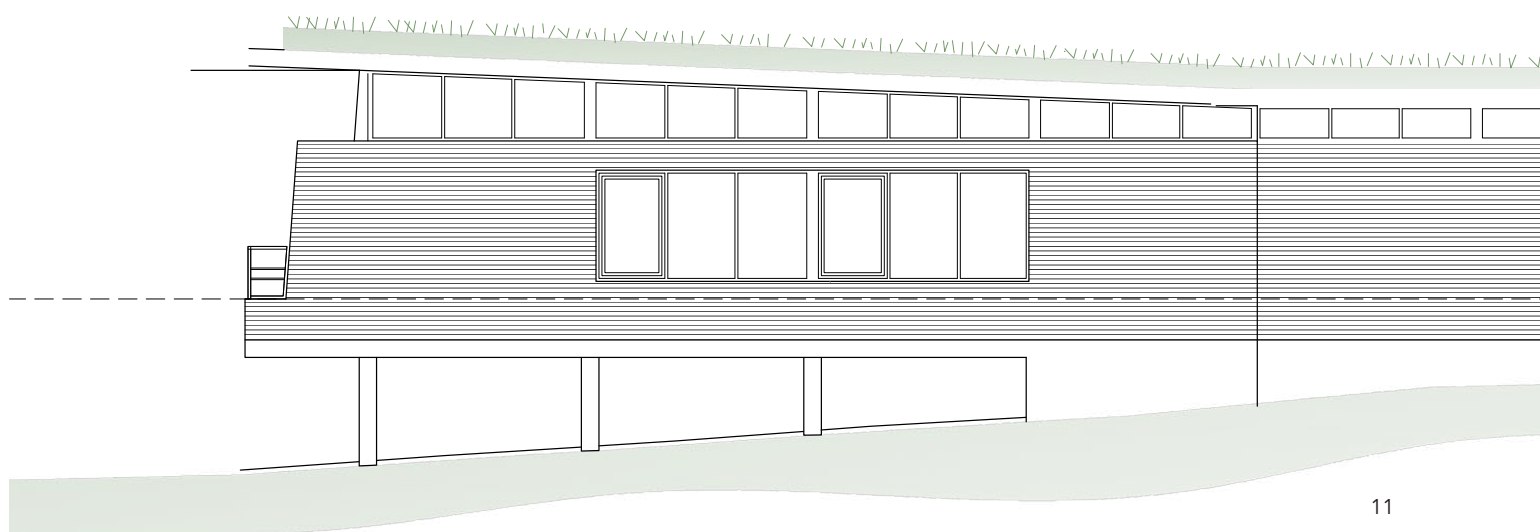


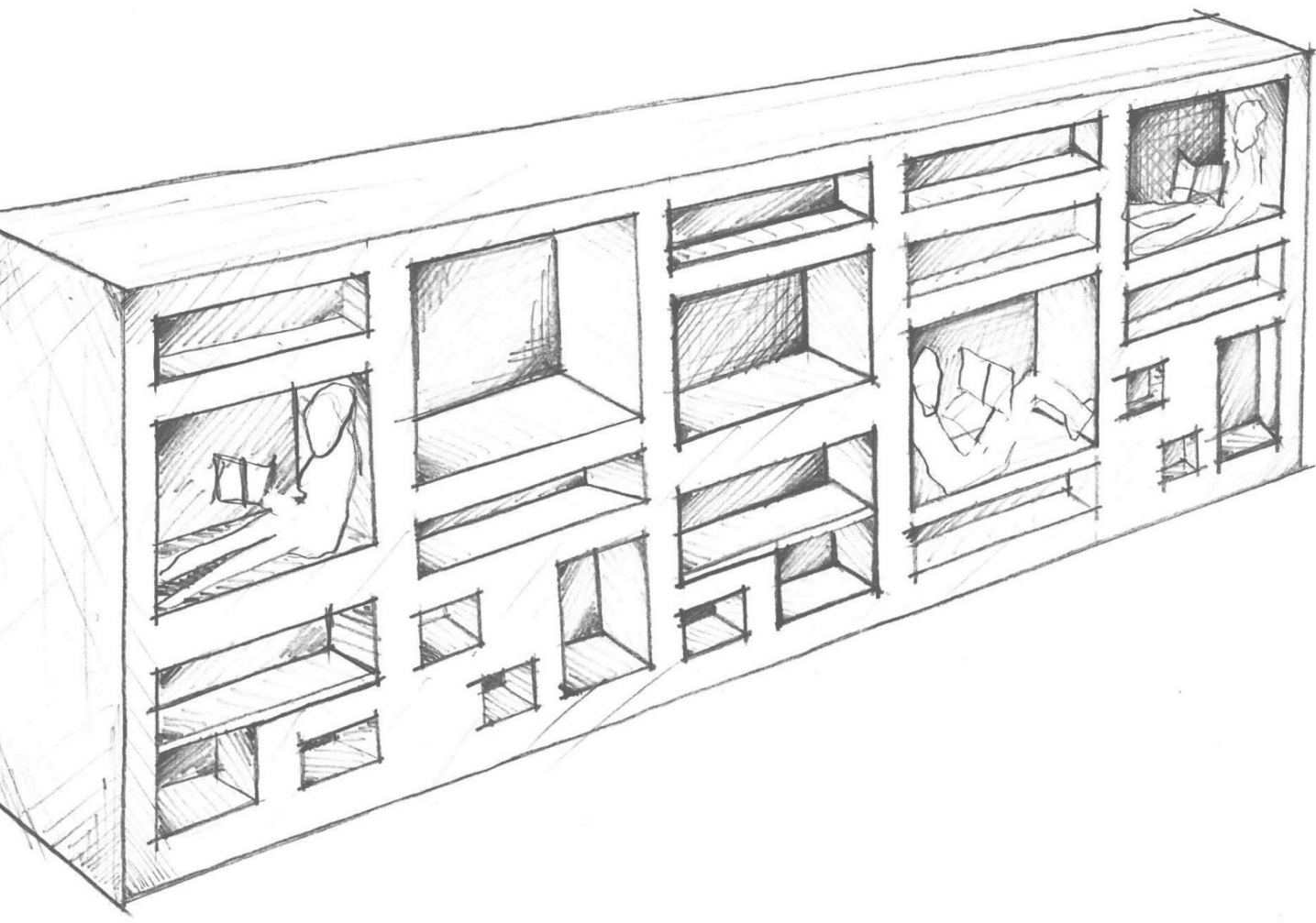
UTNYTTJAR DAGSLJUSET

Kim Brandt är projektkonsulent hos Rockfon i Danmark och har samarbetat med Claus Francke när det gällde att hitta det rätta akustikundertaket till Arboret-husen. Han berättar:

- Rockfon Blanka® har både hög ljusreflektion och ljusdiffusion. Det drar in dagsljuset längre in i byggnaden samtidigt som den matta ytan säkerställer en reflektion som inte bländar. Det är alltså en lösning som utnyttjar det naturliga dagsljuset.

- Men det var också viktigt att hitta en diskret akustiklösning som inte drar uppmärksamheten från husets naturliga uttryck. Det matta, vita undertaket sticker inte ut utan smälter in i interiören, avslutar han. ■



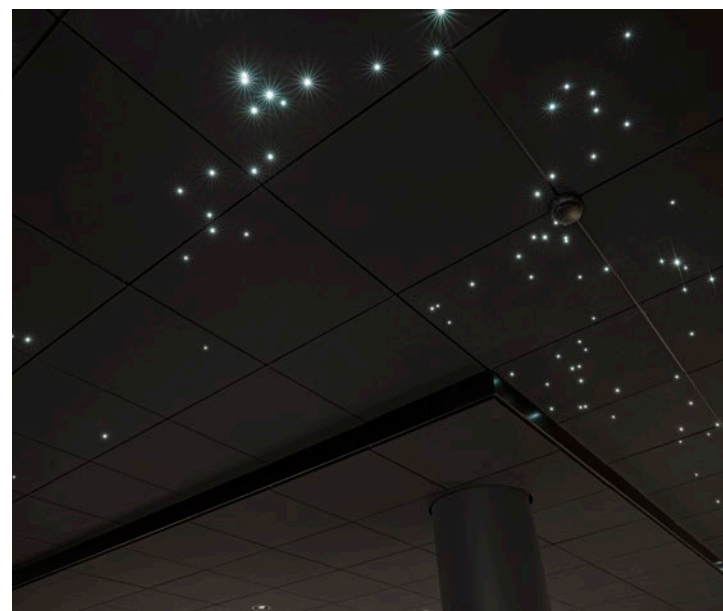


ARBETSRO UNDER STJÄRNORNA

Den nya lässalen på Uppsala universitet har skapats med tanke på fördjupning för hundratals dagliga användare. Det unika samspelet mellan de precisa ljuspunkterna och de stora mörka ytorna i rummet är möjliga tack vare Rockfons undertak i kulör charcoal, med dolt bärverk.

När hundratals dagliga användare skall koncentra sig på var sin arbetsuppgift i ett 300 kvadratmeter stort rum, är det inte möjligt att titta på detaljerna i inredning och design. I Ekonomikums lässal på Uppsala universitet har man därför lagt vikt på samspelet mellan de noggrannt utplacerade ljuskällorna och lokalens stora, mörka ytskikt för att skapa ett rum som inbjuder till fördjupning. Jonas Kjellander på Sweco Architects förklarar:

- Vi har definerat olika områden i lokalen med hjälp av olika typer av möbler. I mitten har vi placerat 14 specialdesignade stolar runt en kamin, som vi kallar lägerelden, och längre ut mot väggarna finns det andra typer av sittmöbler. Vi har arbetat mycket med ljuset – det är 500 lux närmast arbetsområdena, 300 lux precis vid sidan om och som mest 100 lux i resten av lokalen.



I STRUMPLÄSTEN UNDER STJÄRNHIMLEN

Innan man går in i lässalen tar man av skorna och över hela rummet svävar inomhus-stjärnhimlen som blev möjligt tack vare Rockfon Color-all® akustikundertaket i charcoal-svart. Jonas Kjellander berättar:

- Det var viktigt med ett mörkt undertak som liksom bara försvinner och skapar en känsla av oändlighet. Med Rockfon Color-all har vi fått det som var viktigt för oss, nämligen ett ljudabsorberande modulundertak med dolt bärverk som inte kan ses nedifrån. Samtidigt har vi kunnat föra in mycket tunna glasfiberljuskablar mellan skivorna så det känns som att sitta under en klar stjärnhimmel.

VÄRLDEN UTANFÖR

Fördjupning är viktigt för att kunna föra vetenskapens arbete vidare, men det finns ett socialt liv också. Utanför själva lässalen finns det därför ett ljust rum med plats för samtal och videokonferenser med fönster som ger utsikt över gräsplanen utanför.

Även här i den ljusa lokalen står det Rockfon på undertaket. Man har använt Rockfon Blanka med M-kant som har samma kvaliteter som akustikundertaket i lässalen. Peter Fritzon, på Rockfon i Sverige, säger:

- Det är mycket viktigt för oss att kunna leva upp till arkitekternas krav på olika designmöjligheter. Vitt i vitt är ett klassiskt grepp för att skapa ljus och luft i ett rum men man ska ju kunna vara fri att skapa precis det rum och de effekter som man önskar med hjälp av färgerna. Rockfon Color-all ger fritt spelrum att hitta intressanta och nyskapande lösningar. ■





Det var viktigt med ett mörkt undertak som liksom bara försvinner och skapar en känsla av oändlighet.
Med Rockfon Color-all har vi fått det som var viktigt för oss, nämligen ett ljudabsorberande modulundertak med dolt bärverk.

SMYCKESGIGANT FÅR STILRENT DESIGNAD INOMHUSMILJÖ

Pandora i Köpenhamn ville ha ljus-, ljud- och luftoptimering, vilket betydde att arkitekten valde Rockfon Blanka akustikundertak med diffus ventilation i kontoren.

Smyckesföretaget Pandora flyttade sommaren 2016 in i helt nya lokaler på Havneholmen i Köpenhamn. Bystrup Arkitekter og Designere har projekterat de knappt 14.000 kvadratmeterna kontors- och källarlocalerna för byggherren Skanska. Komplexet består av två byggnader om vardera sex etage med plats för totalt 550 medarbetare.

Projektet har designats med fokus på optimering av energiförbrukning och inomhusmiljö. Det visar sig inte minst i valet av lösningar, där man har valt att säkra maximalt utnyttjande av dagsljuset och därmed minskat behovet av artificiell belysning och uppvärmning.



Akustikundertaket i kontorsområdena utgör en av projektets viktigaste lösningar. Rockfon Blankas matta vita yta har ett ljusreflektionsvärde på över 87%, vilket gör att dagsljuset tränger längre in i byggnaden.



INGET BULLER, DRAG ELLER ARMATURER

Akustikundertaket Rockfon Blanka utgör en av projektets viktigaste lösningar i kontorsområdet. Akustikundertakets vita matta yta har ett ljusreflektionsvärde på över 87%, vilket betyder att dagsljuset tränger längre in i byggnaden. Tack vare den matta ytan är ljusspridningen inte heller bländande. Sammantaget betyder det att behovet av artificiell belysning reduceras markant.

Hela undertaket har dessutom utrustats med diffus ventilation, så hela undertaksytan fungerar som ett stort ventilationsdon där frisk luft långsamt sipprar ner genom hela ytan. På så sätt minskas behovet av synliga installationer och man säkerställer den viktiga luftväxlingen, utan oönskat buller och drag.

- Det är en stilren lösning, där rymlighet, inredning och material har optimerats så att ljudet, luften och ljuset i byggnaden ger de anställda en fantastisk arbetsmiljö, förklarar Henrik Skouboe som är projektchef hos Bystrup Arkitekter og Designere.

- Lösningen med diffus ventilation skapar en mer uniform undertaksyta än när man använder standardundertak med synliga ventilationsdon. Det sparar dessutom bygghöjd eftersom det inte finns behov av extra utrymme för skrymmande ventilationskanaler. Det betyder att man t.ex kan projektera med större fönsterarealer än annars, säger Thomas Vilmar, försäljningsdirektör på Rockfon.

BRA INOMHUSMILJÖ FÖRBÄTTRAR PRODUKTIVITETEN

Undersökningar visar att inomhusmiljön inte bara har stor betydelse för människors upplevelse av arbetsplatsen, utan också produktiviteten är beroende av faktorer som bullernivå, luftväxling och temperatur.

Enligt Indeklimaportalen.dk kan ökad ventilation och temperaturoptimering faktiskt förbättra den generella produktiviteten med 5-10 procent. Denna förbättring gäller både rutinuppgifter och de som kräver mer fokus och koncentration.

Andra siffror visar att 70 procent av människor med kontorsarbete menar att deras produktivitet skulle öka om omgivningarna var mindre bullriga. Thomas Vilmar rundar av:

- Med Rockfon Blanka får du kontroll på de faktorer som tillsammans skapar en bra inomhusmiljö, vilket bidrar till en optimerad produktivitet på arbetsplatsen. Det är också en flexibel lösning som gör att du kan designa en snygg miljö utan att behöva kompromissa på grund av synliga installationer. ■



Rockfon Blanka med diffus ventilation är en stilren lösning där rymlighet, inredning och material har optimerats så att ljud, ljus och luft tillsammans ger de anställda en fantastisk arbetsmiljö.



Med diffus ventilation får man en lugnare undertaktyta med färre installationer och därmed et undertak utan visuella störningar.



Rockfon® är ett registrerat varumärke som tillhör ROCKWOOL koncernen.

🐦 twitter.com/RockfonOfficial
🌐 [linkedin.com/company/Rockfon-as/](https://www.linkedin.com/company/Rockfon-as/)
📷 [instagram.com/Rockfon_official/](https://www.instagram.com/Rockfon_official/)

KUNDSERVICE

T: 036-570 52 00
M: order@rockfon.se

DISTRIKT SYD

Johan Englund
T: 0703-22 66 24
M: johan.englund@rockfon.com

DISTRIKT CENTRAL

Philip Magnusson
T: 0708-77 22 38
M: philip.magnusson@rockfon.com

DISTRIKT VÄST

Calin Papp
T: 0705-22 30 10
M: calin.papp@rockfon.com

DISTRIKT ÖST

Jonny Sylvé
T: 0706-04 07 68
M: jonny.sylvén@rockfon.com

DISTRIKT ÖST

Niklas Alterlund
T: 0703-11 77 80
M: niklas.alterlund@rockfon.com

DISTRIKT ÖST

Robert Cedstam
T: 0703-42 85 00
M: robert.cedstam@rockfon.com

KEY ACCOUNT MANAGER

Peter Fritzon
T: 0705-76 65 92
M: peter.fritzon@rockfon.com

Nyfiken på det perfekta kontoret?
Scanna för mer info



Rockfon
(ROCKWOOL AB)
Box 115 05
(Kompanigatan 5)
S-550 11 Jönköping

Part of the ROCKWOOL Group