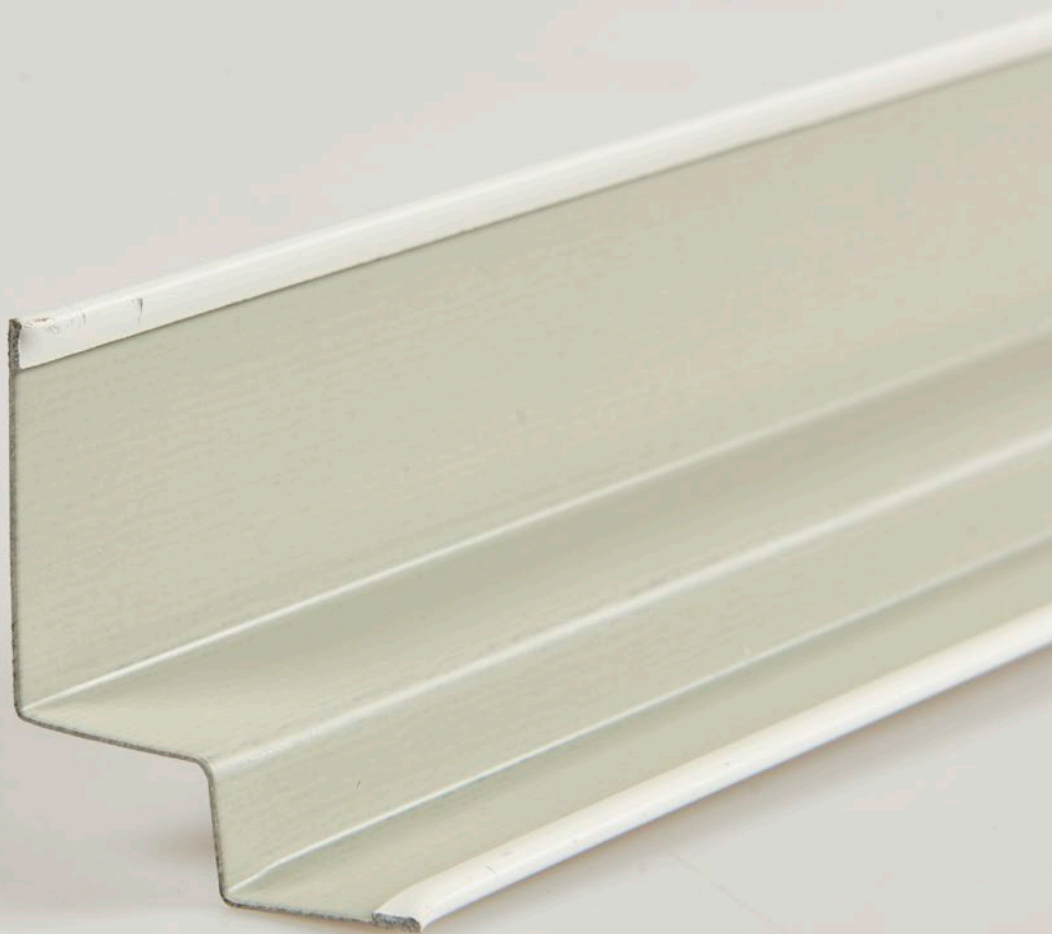


DATABLAD

Chicago Metallic™ Skugglister








Sounds Beautiful

Chicago Metallic™ Skugglister

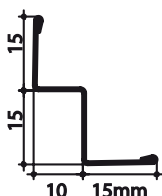
- Ett urval W-formade skugglister för olika användningsområden
- Kan med fördel användas i korridorer och när väggarna är ojämna
- Används främst till undertaksskivor med E-, M-, X-, och Z-kant

Sortiment

Produktgrupp		Produkt	Längd (mm)	Färger	St. per krt	Lm per krt	Kg per krt	Krt per pall	Kg per pall
Vägglister									
W10x15		Skugglist 1015 3050 vit	3050	001, 11W, 88B	30	91,5	19,9	60	1191
W8x12		Skugglist 812 3050 vit	3050	001, 11W, 88B	30	91,5	17,9	60	1075
W10x15 ALU		Skugglist Alu 4000	4000	88B	25	100	13,8		
Tillbehör									
CC 15 IN		Innerhörn för skugglist med 15 mm fläns		001, 11W	50		0,8	1350	203
CC 15 OUT		Ytterhörn för skugglist med 15 mm fläns		001, 11W	50		0,85	1350	203

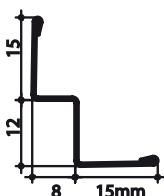
Produktbeskrivning

W10x15



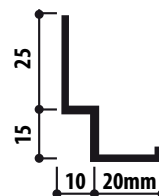
- Skugglist med 15 mm synlig yta och 15 mm montageyta. Används till Rockfon® undertaksskivor med kant A, E10, H, M, X och Z. Tryckta markeringar indikerar skruvavstånd och hur profilen ska vändas vid vald undertakskant.
- Materialtjocklek:** 0,5 mm

W8x12



- Skugglist med 15 mm synlig yta och 15 mm montageyta. Används till Rockfon® undertaksskivor med kant A, E8 och D. Tryckta markeringar indikerar skruvavstånd och hur profilen ska vändas vid vald undertakskant.
- Materialtjocklek:** 0,5 mm

W10x15 ALU



- Skugglist Alu används för att göra en snygg och exakt avslutning mot vägg med skugg effekt. Används till Rockfon® undertaksskivor med kant A, E10, H, M, X och Z.
- Materialtjocklek:** 1,4 mm

Egenskaper



Reaktion vid brandpåverkan
A1 / A2-s1,d0 (Color-all)



Korrosionsklass
B (stål) + C (aluminium)



Miljö
Helt återvinningsbar

Egenskaper för Chicago Metallic™ bärverk och tillbehör



Reaktion vid brandpåverkan

Reaktion vid brandpåverkan klassificeras enligt SS-EN 13501-1. Chicago Metallic bärverk och tillbehör av stål är icke brännbara.



Brandmotstånd

Flera av Chicago Metallic bärverk av stål har testats tillsammans med olika Rockfon-skivor och har klassificerats i enlighet med EUstandarderna SS-EN 13501-2 och/eller nationella standarder.



Färger

Chicago Metallic bärverk finns i olika färger baserat på RAL- och NCS-systemen som uppmätts i enlighet med standarderna ISO 7724-2 och ISO 7724-3. De faktiska färgerna kan avvika något Chicago Metallic bärverkssystem finns med lågt, mellan eller högt glanstal med ett genomsnitt för respektive på <5, 15 och 50 glansenheter vid 60°. Färger med låga glanstal mäts även vid 85°. Se genomsnittsvärden för respektive färg. Chicago Metallic bärverk finns tillgängliga i olika ytfinish, från matt till hög glans, med respektive genomsnitt p <5, 15 och 50 enheter vid en vinkel på 60°. Matt finish är uppmätt i en vinkel på 85°. Se färgkartan för genomsnittsvärden. Glansenheten mäts i enlighet med EN13523 del 2. r. Glanstal är mätt enligt EN 13523 del 2.



Korrosionsbeständighet

Chicago Metallic-produkter tillverkas av stål som Sendzimirförsinkt stål som uppfyller korrosionsklasserna för produktstandarderna SS-EN 13964 (A, B, C, D). Standardsystemen i klass B är skyddade med 100 gram zink per kvadratmeter jämnt applicerat på båda sidorna. Systemen med ökad korrosionsbeständighet (ECR) och tillbehören i klass C och D har ett lager med 100 g respektive 275 gram zink per kvadratmeter jämnt applicerat på båda sidorna och skyddas med ett ytterligare 20 mikrometer färglager på vardera sida.



Belastningskapacitet

Belastningsförmågan (max. belastning i kg/m² som bärverket klarar utan att överskrida tillåten nedböjning för de enskilda komponenterna) testas i enlighet med standarden SS-EN 13964. Det ackumulerade värdet för systemnedböjning, som anges på databladet, överskrider inte max. avböjning som anges för standardens klass 1. Särskilda projektkonfigurationer som avviker från standardmodulstorlekarna som anges på databladet måste beräknas av Rockfon teknisk service.



Rengöring

Alla Chicago Metallic bärverk kan rengöras med vatten och ett mildt rengöringsmedel med en melaminsvamp eller mikrofiberduk.

Färgsortiment

För färtillgänglighet för enskilda komponenter, se sortimentstabell.

Vit 001 RAL 9003	Vit 901 RAL 9010	Vit 01 Vit 916	Mattvit 11 RAL 9003	L-värde: 93 Glanstal: 2 vid 60° och 3 vit 85°
Platina 54 RAL 7035	Alugrå 04 RAL 9006	Galvaniserad yta 00/69	Mattsvart 88 RAL 9004	Glanstal: 4,5 vid 60° och 11,5 vid 85°
Borstad Alu 534	Högglans krom 14	Carrara 57	Högglans mässing 16	
Vit 001 / Vit 001 (8WW) RAL 9003 / RAL 9003	Svart 08 / Svart 08 (8BB) RAL 9005 / RAL 9005	Vit 001 / Svart 08 (8WB) RAL 9003 / RAL 9005	Alugrå 04 / Svart 08 (8GB) RAL 9006 / RAL 9005	

Rockfon Color-all®



* Färgen innehåller effektpigment

** Färgen är mellan NCS S 5030-R90B och NCS S 6030-R90B

NCS-koder är närmaste färgmatchning. Den faktiska färgen på Rockfon Color-all® bärverk kan avvika något från tryckta färger på grund av ytans struktur. Samtliga Color-all bärverk har en matt yta. prover kan beställas.

06.2024 | Alla nämnda färgkoder baseras på NCS – Natural Colour System®s egendom och används på licens från NCS Colour AB, Stockholm 2012 eller RAL-färgstandard.
Rockfon är ett registrerat varumärke. Vi reserverar oss för tryckfel samt förbehåller oss rätten att vid sortiments och produktionstekniska korrigeringar ändra utan föregående varsel.

Sounds Beautiful

